

RESULTATEN VISITATIE DIENSTEN GERIATRIE

J.P.Baeyens, S.Ceulemans, T.Mets,
W.Teirlynck, M.Vandewalle, V.Baert

DOEL VISITATIE

- **FUNCTIONEREN DIENSTEN GERIATRIE OP EEN HOMOGENE WIJZE?**
- **KRIJGEN ZIJ VAN DE DIRECTIES DE GEPASTE MIDDELEN OM GOED TE FUNCTIONEREN?**
- **BEZORGT DE OVERHEID DE NODIGE MIDDELEN AAN DE ZIEKENHUIZEN HIERVOOR?**
- **DE GERIATERS IN DE MOGELIJKHEID STELLEN ELKAARS DIENSTEN GESTRUCTUREERD TE BEZOEKEN.**

METHODOLOGIE

- **OP VRIJWILLIGE BASIS**
- **160 DIENSTEN G AANGESCHREVEN**
- **BEZOEK AAN DE HAND VAN EEN
GRESTRUCTUREERDE VRAGENLIJST**
- **BEZOEK DOOR EEN VASTE
TWEETALIGE
HOOFDVERPLEEGKUNDIGE EN EEN
WISSELENDE GERIATER**

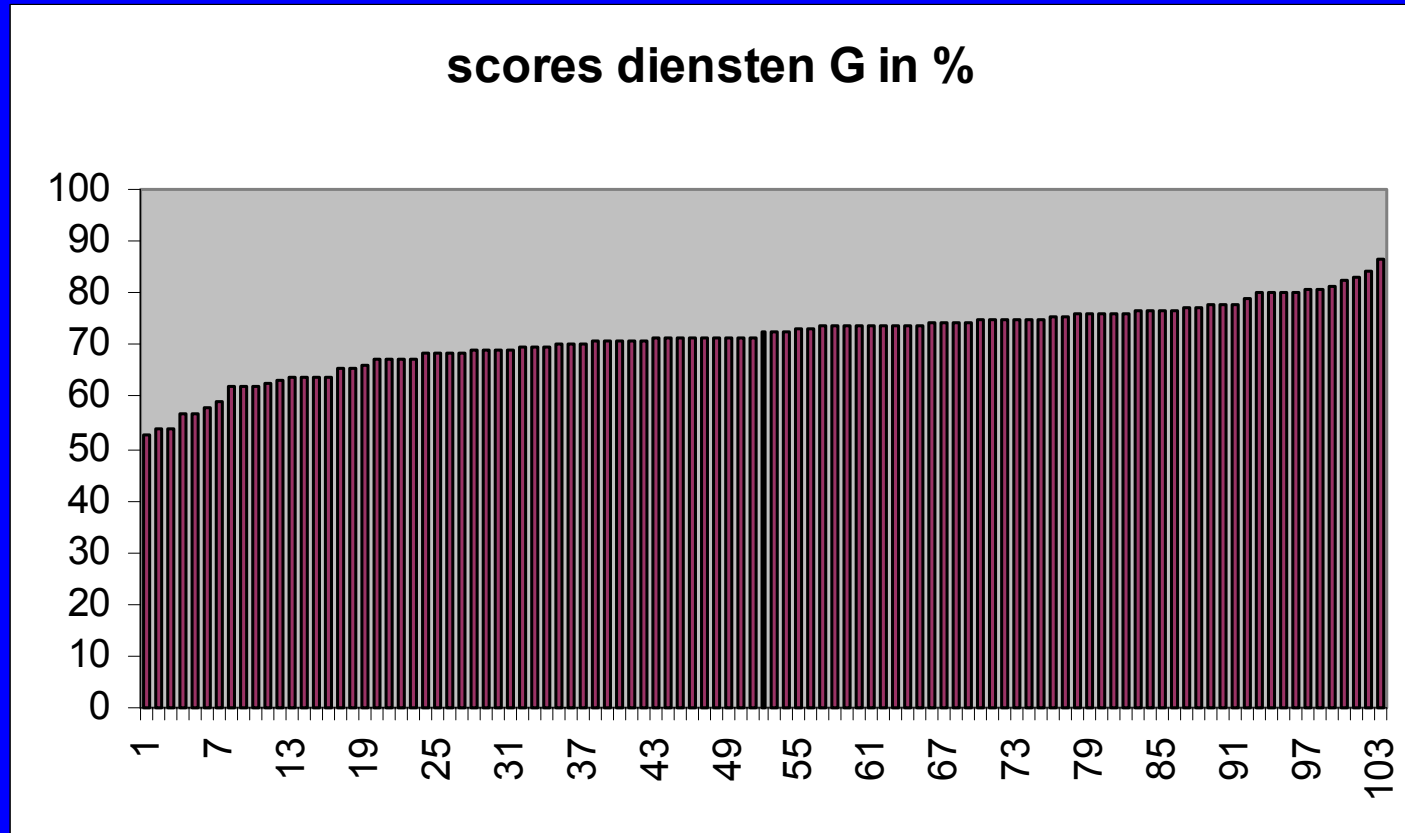
RESPONS

- **103 DEELNEMERS (OP 160) (64%)**
- **SOMMIGE DIENSTEN WERDEN DOOR HUN DIRECTEUR VERBODEN MEE TE VWERKEN**
- **SOMMIGE DIENSTEN WAREN NIET IN STAAT DEEL TE NEMEN i.v.m. FUSIEPERIKELEN**

VERWERKING

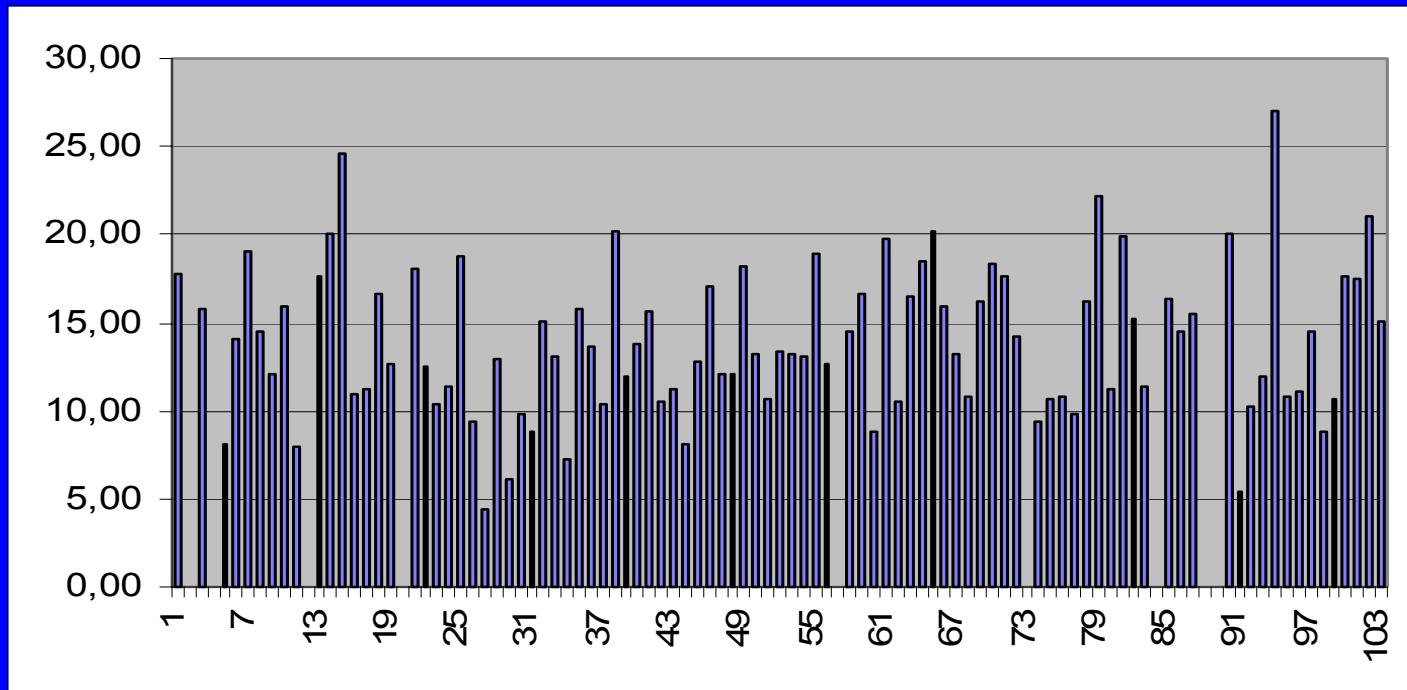
- **96 vragen werden gecodeerd met een 0 of een 1, indien niet ingevuld of niet van toepassing, kregen zij geen score.**
- **0 of 1 was voor respect. voor negatief of positief antwoord, of bij afwijking (volgens de relevantie) t.o.v. de mediane waarde van de deelnemers.**
- **Hierop werd een percentage berekend op het theoretische maximum voor de dienst.**

GLOBAL OVERZICHT PERCENTAGES



AANTAL OPNAMES PER BED PER JAAR med.13,29

1 >-25% en <25%



Percentage opnames van thuis

Mediaan: 50,55%

Extremen 4,27%
85,38%

1 indien $>-25\%$
 $<+25\%$

PERCENTAGE VANUIT RH en RVT

Mediaan: 14,23%

Extremen 1,15%
66,05%

1 indien $>-25\%$
 $<+25\%$

PERCENTAGE ONTSLAG NAAR HUIS

Mediaan: 46,52%

Extremen 12,23%

88,31%

1 indien $>-10\%$

$<+10\%$

PERCENTAGE ONTSLAG NAAR RH en RVT

Mediaan: 28,31%

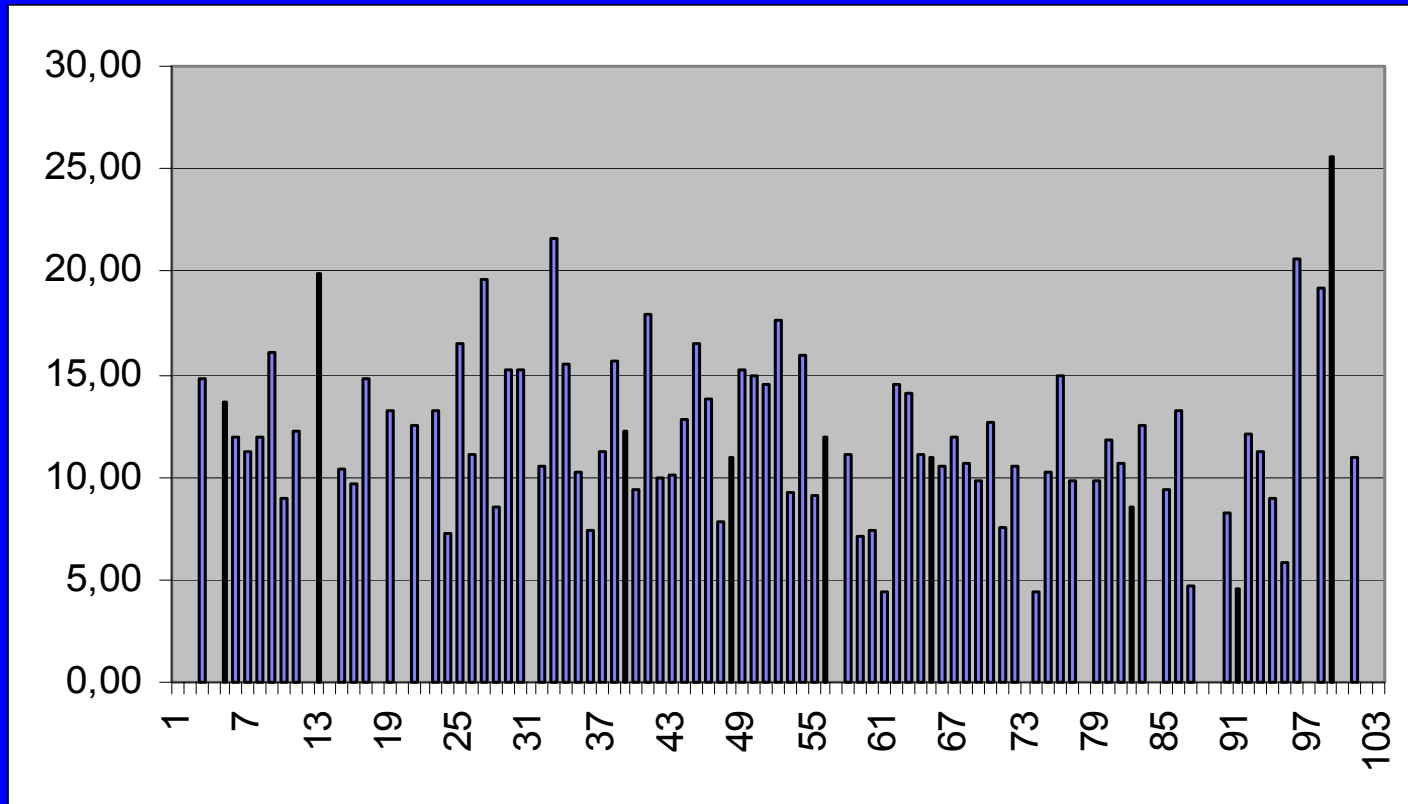
Extremen 4,04%

70,00%

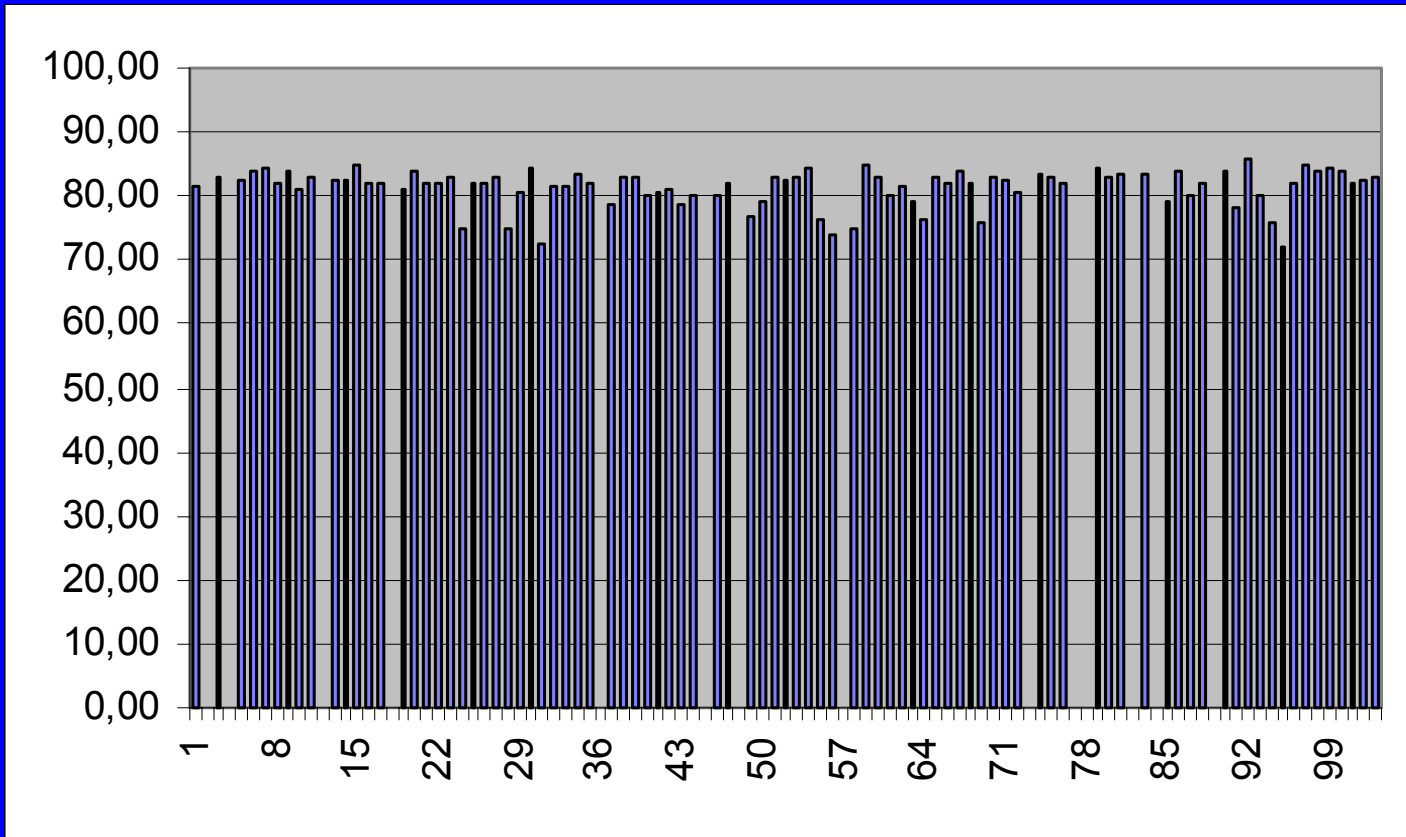
1 indien $>-10\%$

$<+10\%$

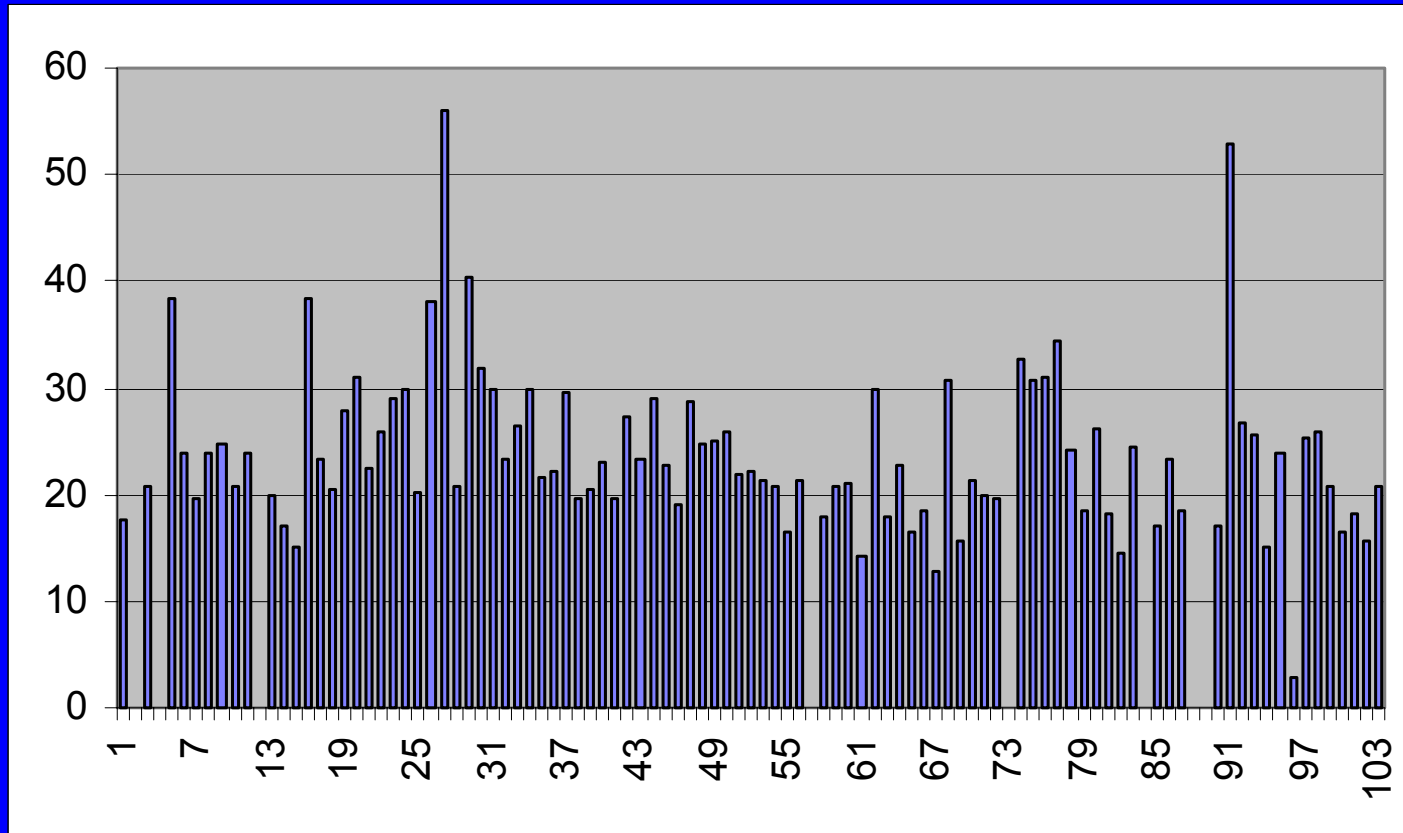
PERCENTAGE ONTSLAG DOOR OVERLIJDEN med. 11,21% 1 >-10% en <10%



Gemiddelde leeftijd patiënten med. 82,00 1 >-10% en <10%

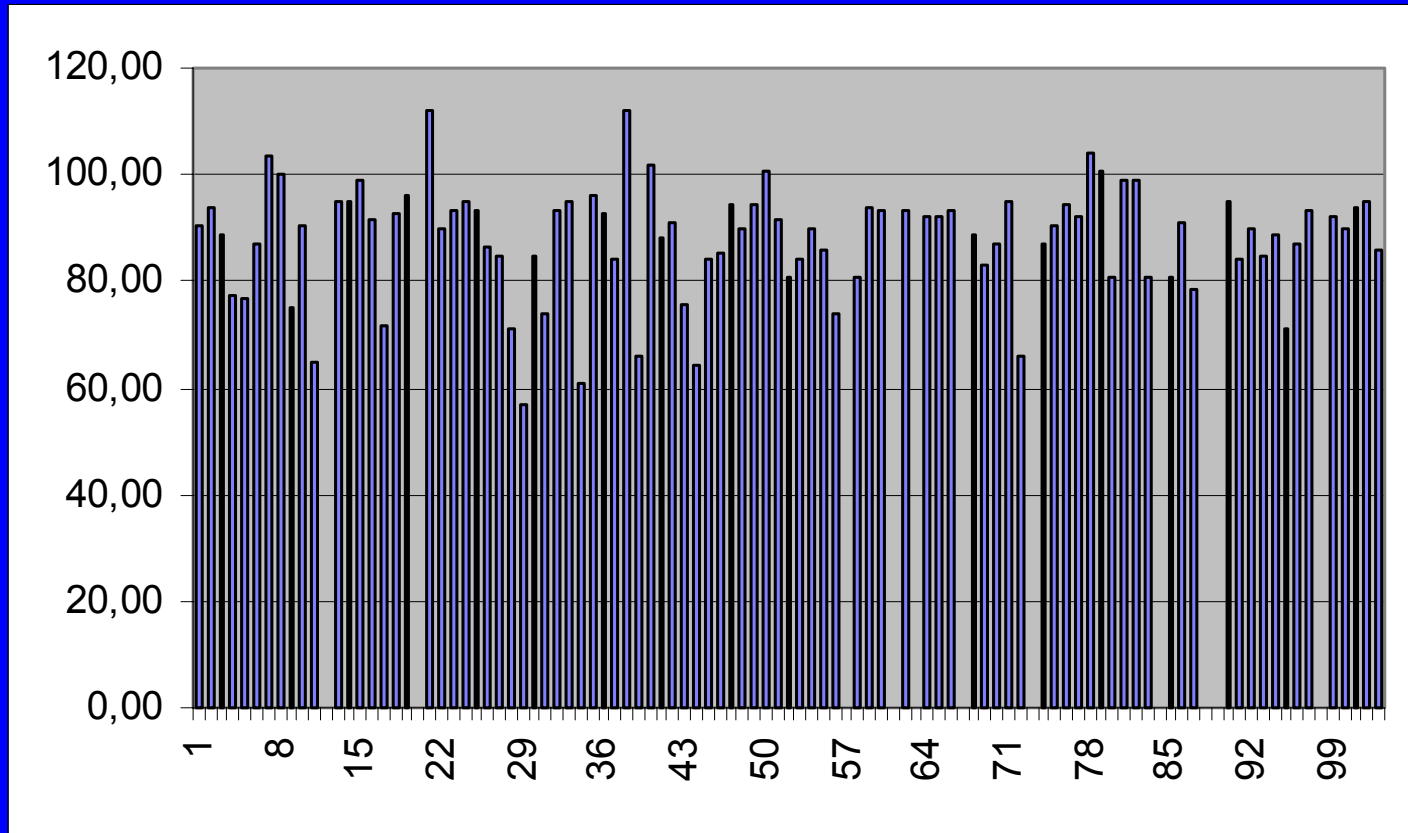


Gemiddelde verblijfsduur med. 22,60 1 >-10% en <10%



Gemiddelde bezetting

med. 90,16 1 >-10% en <10%



TRAPPEN, TREDEN EN HINDERNISSEN IN DE GANGEN

- 93 GEEN
- 10 JA

HANDGREPEN EN LEUNINGEN IN DE GANGEN

- 101 JA
- 2 GEEN

HANDGREPEN EN LEUNINGEN IN SANITAIR

- 98 JA
- 5 GEEN

TOILETTENVERHOOGERS

- 63 JA
- 40 GEEN

AANGEPASTE SPIEGELS IN SANITAIR

- 46 JA
- 57 GEEN

ANTISLIP IN SANITAIR

- 28 JA
- 85 GEEN

RUSTMOGELIJKHEDEN IN DE GANG

- **57** **JA**
- **46** **GEEN**

ALARMSYSTEEM BIJ VLUCHTGEDRAG

- 38 JA
- 65 GEEN

TOILETTEN VOOR ROSTOELGEBRUIK

- **60** **JA**
- **43** **NEEN**

ONDERZOEKSLOKAAL

- 63 JA
- 40 GEEN

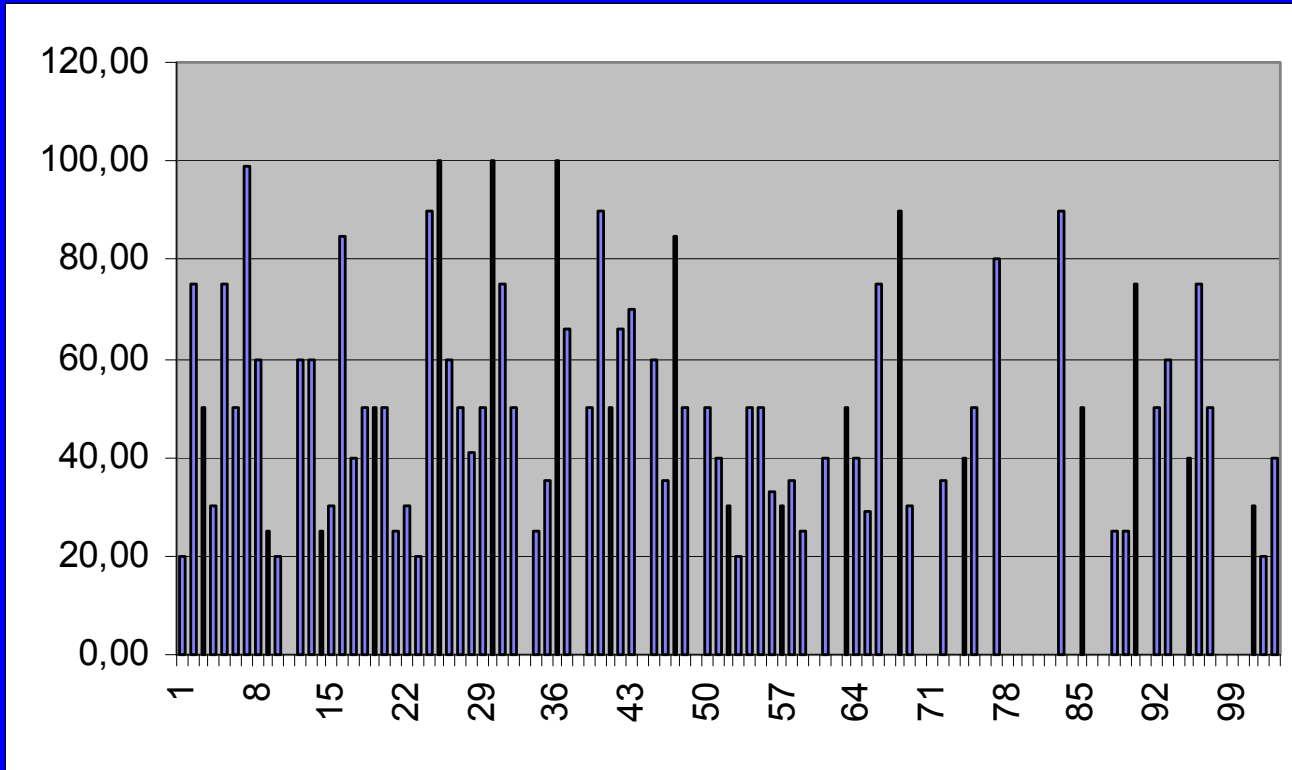
GESPREKSLOKAAL

- 90 JA
- 13 GEEN

EETZAAL

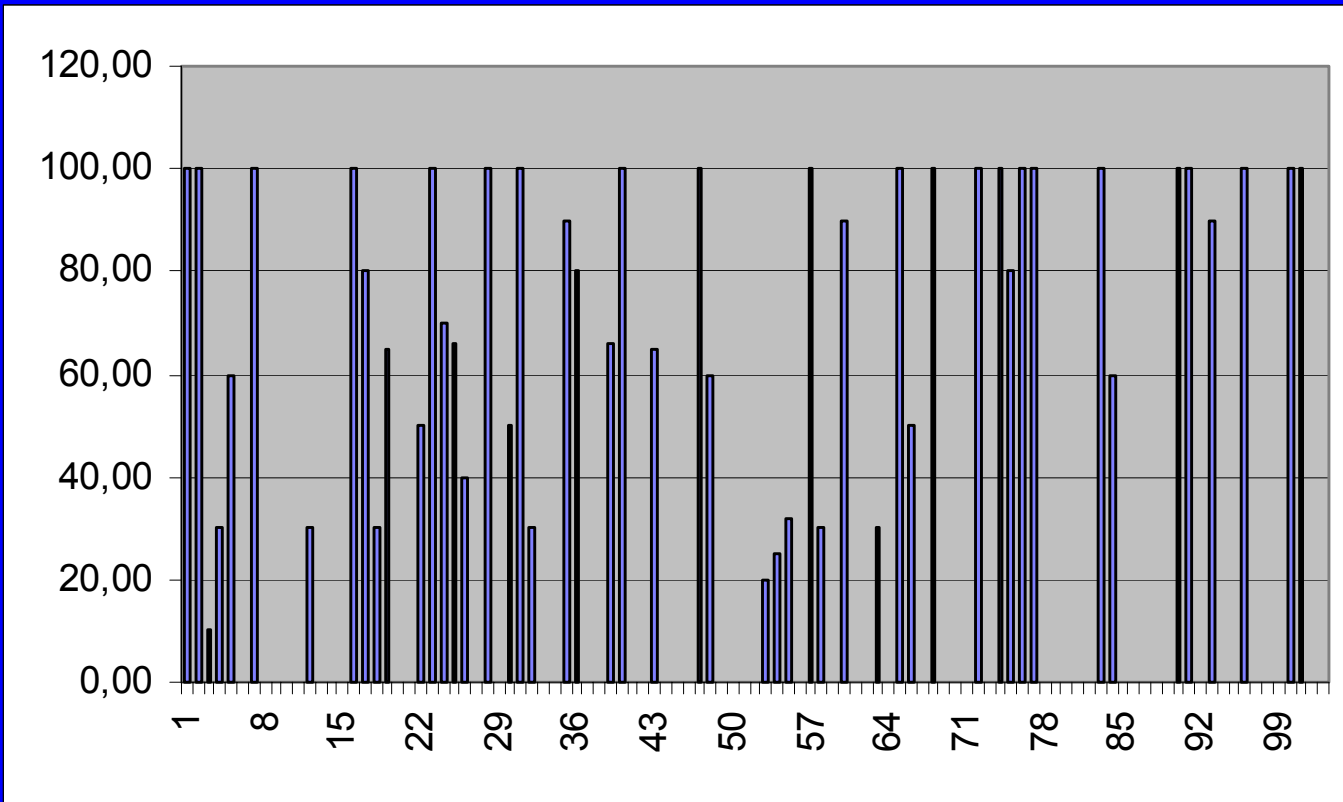
- 91 JA
- 12 GEEN

PERCENTAGE van PATIENTEN DIE ZOULDEN KUNNEN NAAR DE EETZAAL GAAN Med.50% (1=>-10%)



PERCENTAGE VAN PATIENTEN DIE ZOULDEN KUNNEN NAAR DE EETZAAL GAAN EN HET OOK EFFECTIEF DOEN

Med. 30% (1=>-10%)



BESCHIKT OVER EEN GEMEENSCHAPPELIJKE OEFENZAAL

- 85 JA
- 18 GEEN

OEFENZAAL OP ZELFDE NIVEAU

- 83 JA
- 20 NEEN

BESCHIKT OVER HOOG- LAAG BEDDEN

- 98 JA
- 5 NEEN

BESCHIKT OVER IN HOOGTE AANPASBARE ZETELS

- 36 JA
- 67 NEEN

BESCHIKT OVER LOOPREKKEN

- 86 JA
- 17 NEEN

BESCHIKT OVER EEN OEFENTRAP

- 86 JA
- 17 NEEN

BESCHIKT OVER EEN OEFENFIETS

- 88 JA
- 15 NEEN

BESCHIKT OVER EEN WANDREK

- 79 JA
- 14 NEEN

BESCHIKT OVER LOGOPEDIE

- 94 JA
- 9 NEEN

BESCHIKT OVER KINE

- JA 98
- NEEN 5

BESCHIKT OVER ERGO

- **93** **JA**
- **10** **NEEN**

PSYCHOLOGISCHE ELEMENTEN IN HET PATIENTENDOSSIER

- 63 JA
- 40 NEEN

MULTIDISCIPLINAIRE VERGADERING MINSTENS EENMAAL PER WEEK

- 96 JA
- 7 NEEN

INTERNIST-GERIATER IS STEEDS AANWEZIG OP TEAMVERGADERING

- **100** **JA**
- **3** **NEEN**

KINESIST AANWEZIG OP TEAM

- **92** **JA**
- **11** **NEEN**

ERGO AANWEZIG OP TEAM

- **92** **JA**
- **11** **NEEN**

LOGOPEDIST AANWEZIG OP TEAM

- 42 JA
- 61 NEEN

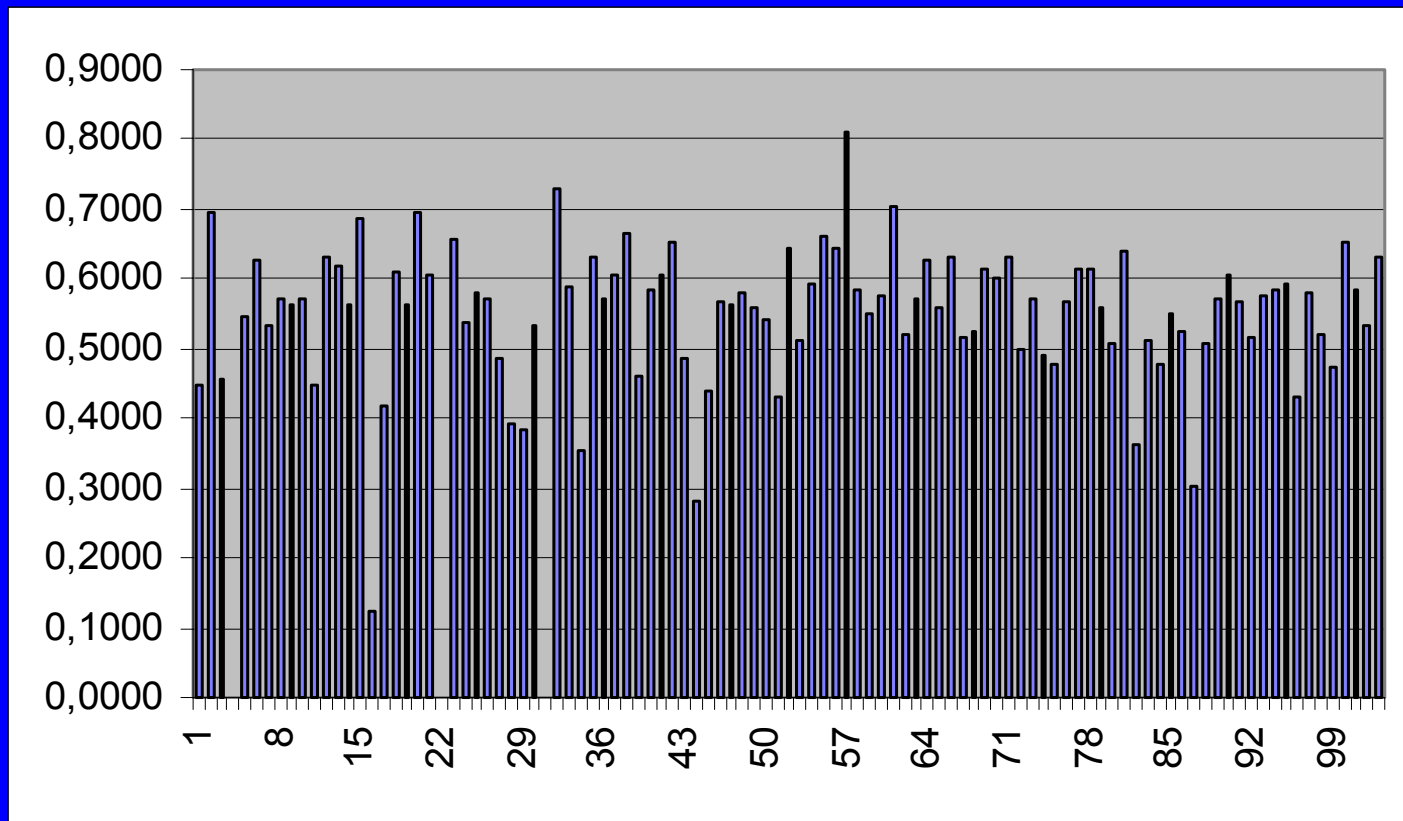
PSYCHOLOOG IS AANWEZIG OP TEAM

- 19 JA
- 84 NEEN

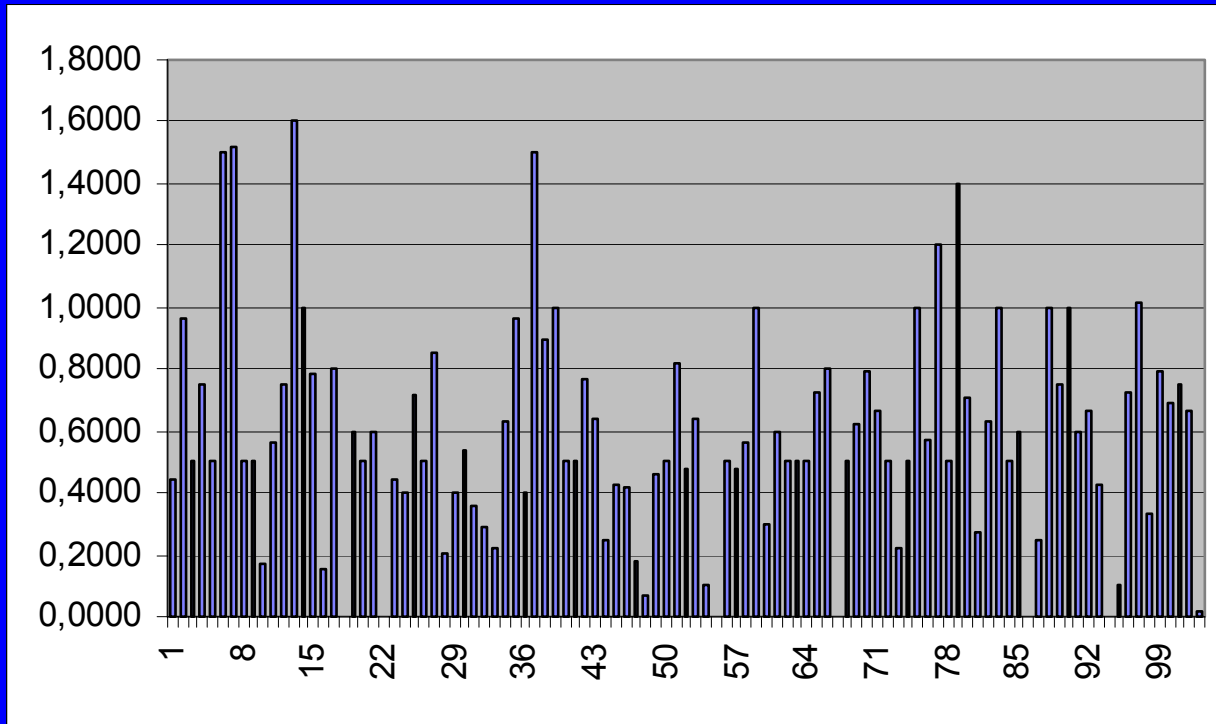
DIETIST IS AANWEZIG OP TEAM

- **25** **JA**
- **78** **NEEN**

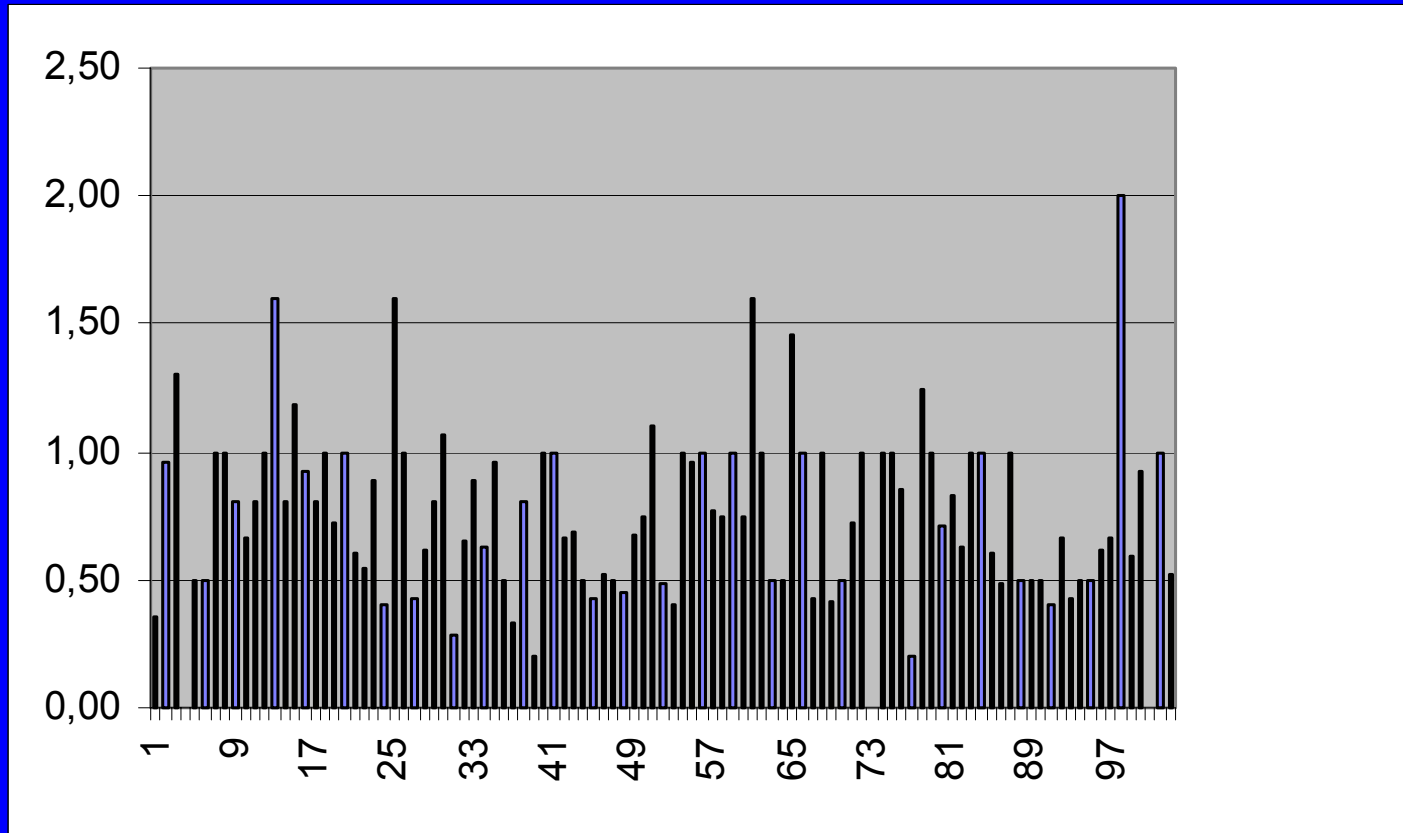
AANTAL FTE VERPLEEGKUNDIGEN PER BED (Med 0,57) = 13,68/24



AANTAL FTE ERGOTHERAPEUTEN PER 24 BEDDEN (med 0,50)



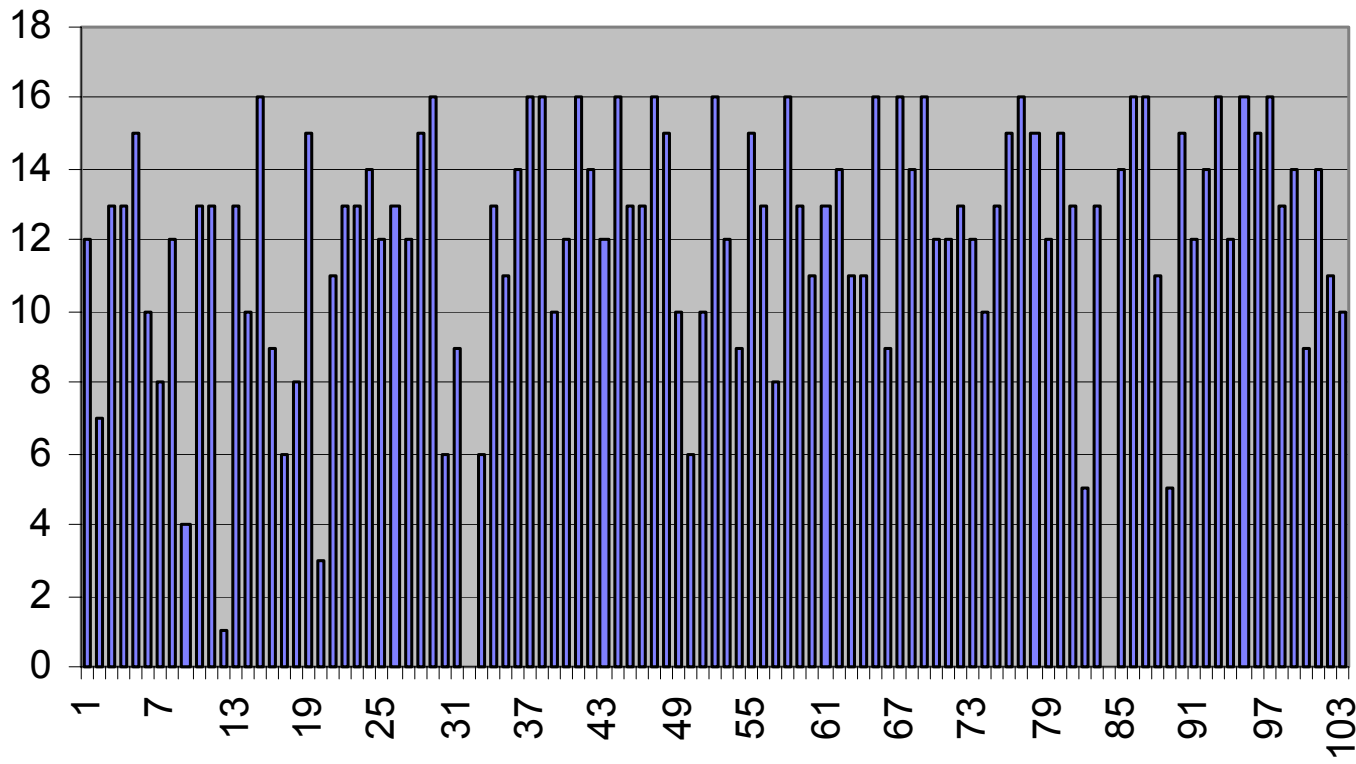
FTE INTERNIST-GERIATER PER 24 BEDDEN (Med. 0,73)



DE INTERNIST-GERIATER IN POOL INW.GEN.

- 78 JA
- 25 NEEN

OUDERDOM DIENST



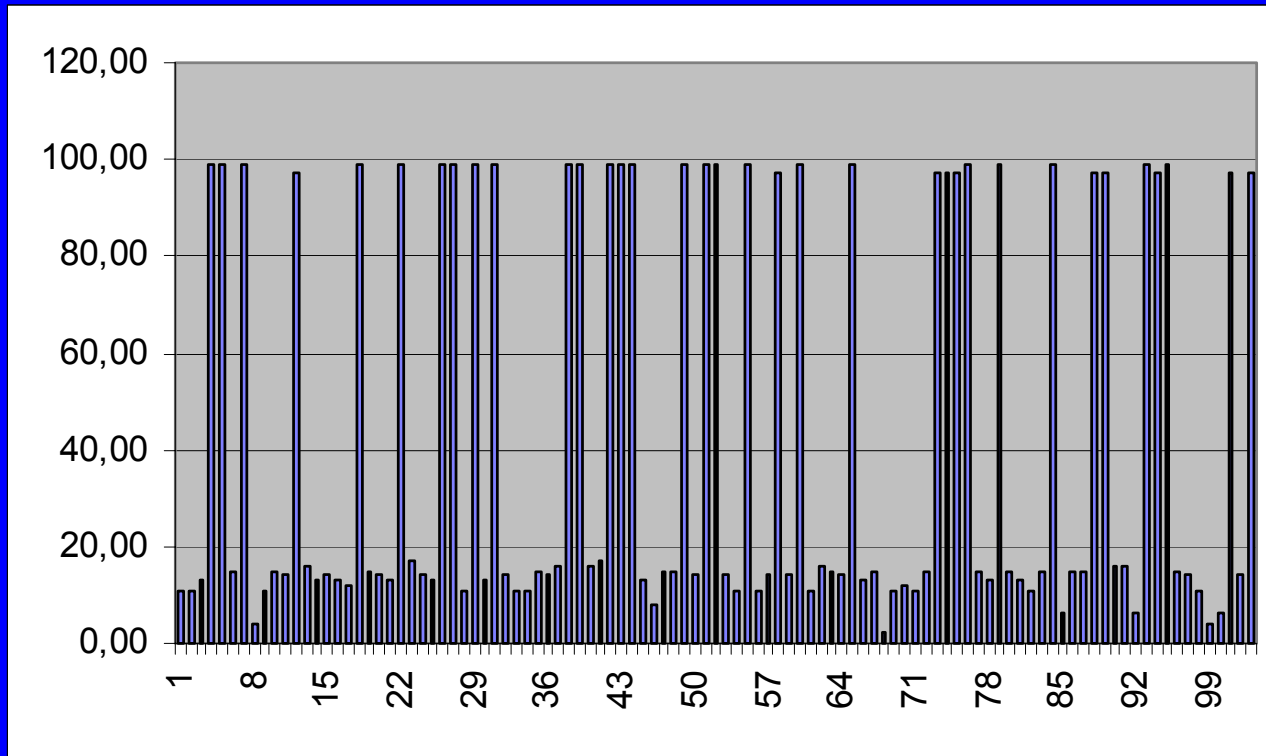
FIXATIE MET ZETELTAFEL

- **97** **JA**
- **6** **NEEN**

FIXATIERIEMEN WORDEN IN DE ZETEL TOEGEPAST

- **89** **JA**
- **14** **NEEN**

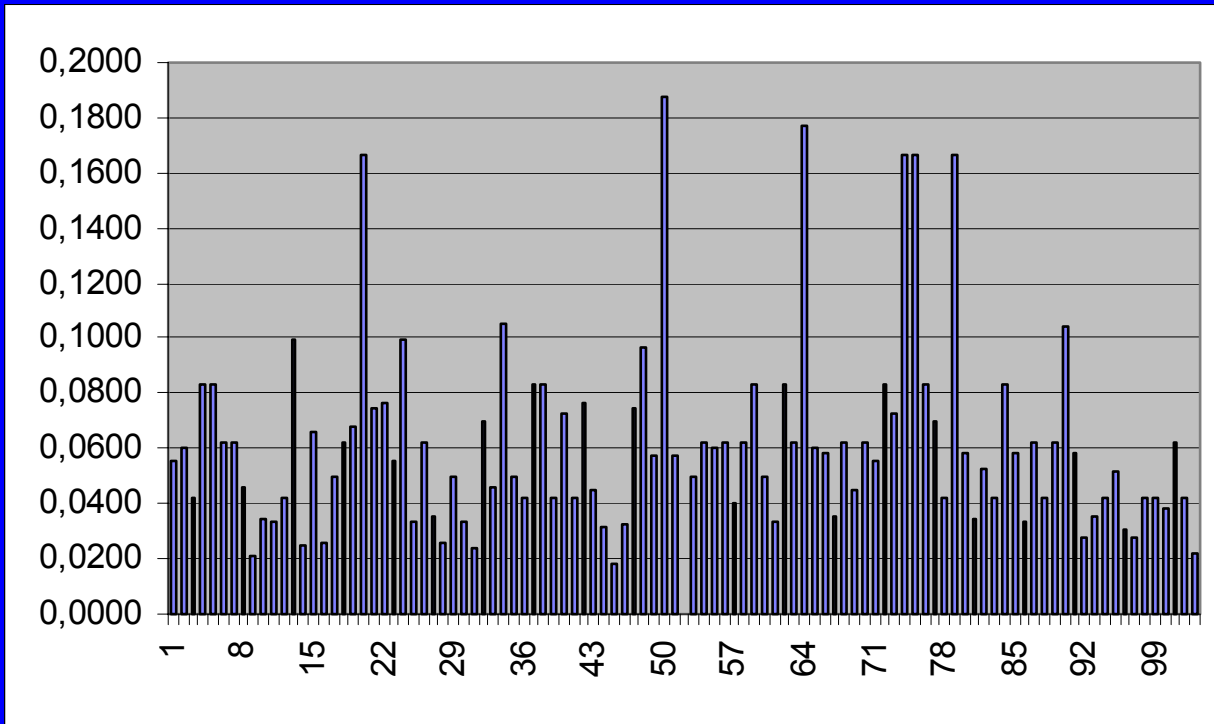
MINUTEN PER PATIENT BESTEED DOOR SOCIALE DIENST (Med. 15)



DE SOCIALE DIENST WORDT SYSTEMATISCH INGESCHAKELD

- 79 JA
- 24 NEEN

FTE ONDERHOUDSPERSONEEL PER BED (Med. 0,06)



ER IS VOLDOENDE ONDERHOUDSPERSONEEL

- **56** **JA**
- **47** **NEEN**

ER WORDEN SOCIO- CULTURELE ACTIVITEITEN GEORGANISEERD

- 75 JA
- 28 NEEN

KINESITHERAPIE GEBEURT IN GROEP

- **55** **JA**
- **48** **NEEN**