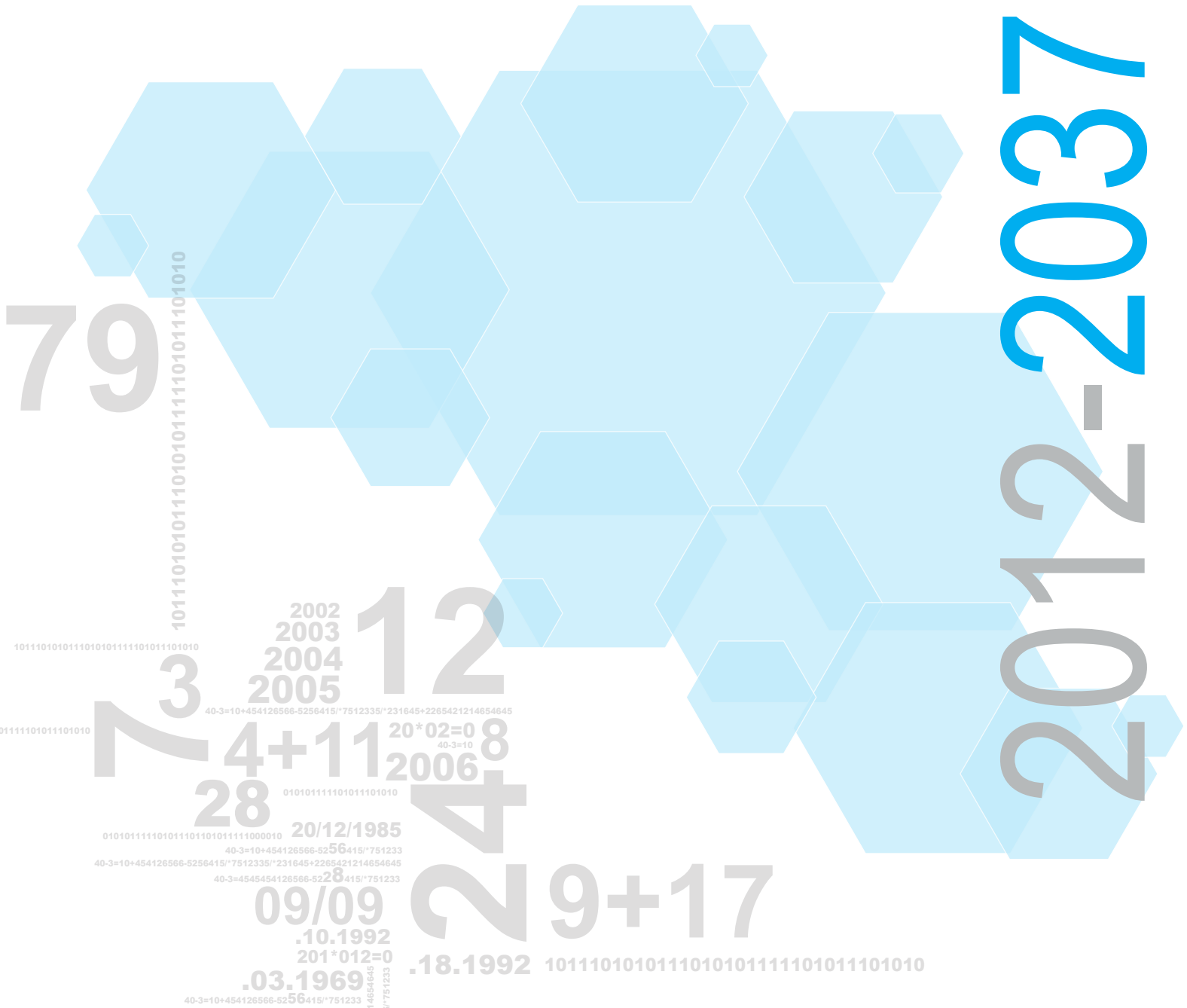


Tandartsen

Alternatieve scenario's van de evolutie van de workforce

Publicatie van de cel Planning van het aanbod van de Gezondheidszorgberoepen



2012-2037



ALTERNATIEVE SCENARIO'S VAN DE EVOLUTIE VAN DE WORKFORCE "TANDARTSEN" 2012-2037

COLOFON

Redactie van het rapport:

Cel Planning van het Aanbod van de Gezondheidszorgberoepen:

Celhoofd: Pascale Steinberg

Medewerkers: Veerle Vivet, Pieter-Jan Miermans, Anne Delvaux, Christelle Durand, Peter Jouck, H el ene Mimilidis

Begeleiding: Werkgroep Tandartsen van de Planningscommissie van het medisch aanbod

Voorzitter : Michel Devriese

Leden : Eddy De Vos, Pascal Meeus, Marc Moens, Diane Vancleynenbreugel, Marijke Vandevelde

Uitgenodigde experts : Alain Bremhorst, Dirk Barbier, Alice Bouhy, Mieke De Bruyne, Yves Flamand, Stefaan Hanson,

Katrien Vermeylen, Anne Wetterdorf, Guy Willems

Organisatie:

Dienst Gezondheidszorgberoepen en Beroepsuitoefening

Diensthooft: Aurelie Somer

Directoraat-generaal Gezondheidszorg

Directeur-generaal: Pedro Facon

Verantwoordelijke uitgever:

Tom Auwers, Victor Hortaplein 40, bus 10, 1060 Brussel

Contactgegevens:



Directoraat-generaal Gezondheidszorg

Federale Overheidsdienst Volksgezondheid, Veiligheid van de Voedselketen en Leefmilieu

Eurostation II

Victor Hortaplein 40, bus 10 – 1060 Brussel

T. +32 (0)2 524.97.97 (contactcenter)

plan.team@health.belgium.be

www.health.belgium.be

Ce document est  galement disponible en franais.

Gelieve het te citeren met de volgende referentie :

Alternatieve scenario's van de evolutie van de workforce "tandartsen" 2012-2037, Cel Planning van het Aanbod van de Gezondheidszorgberoepen, Dienst Gezondheidszorgberoepen en Beroepsuitoefening, Directoraat-generaal Gezondheidszorg, FOD Volksgezondheid, Veiligheid van de Voedselketen en Leefmilieu, maart 2017

  07-03-2017, FOD Volksgezondheid, Veiligheid van de Voedselketen en Leefmilieu.

Elk gedeeltelijke reproductie van dit document is toegestaan mits bronvermelding.

Dit document is eveneens beschikbaar op de website van de Federale Overheidsdienst Volksgezondheid, Veiligheid van de Voedselketen en Leefmilieu : www.health.belgium.be/hwf (=> Publicaties).

Wettelijk depot: D/2017/2196/11



Inhoudstafel

Inleiding	3
Basisscenario	3
Alternatief scenario	3
Glossarium	5
Algemeen tandarts	6
Tandarts-specialist in de parodontologie	11
Tandarts-specialist in de orthodontie	16

Inleiding

Om de behoeften op het gebied van het medisch aanbod te bepalen, werkt de Planningscommissie toekomstscenario's uit met behulp van een planningsmodel. Dit planningsmodel is een "stock-en-flow-model" en gaat ervan uit dat er voor elk gezondheidszorgberoep een vraag- en een aanbodzijde bestaat. Het model put uit verschillende gegevensbronnen en omvat de volgende parameters:

- gegevens uit PlanCAD tandartsen (2004-2012): beschikbare voorraad tandartsen, participatiegraad, spreiding volgens activiteitssector, activiteitsgraad, spreiding volgens leeftijd, geslacht en nationaliteit (Belg/niet-Belg);
- aantal inschrijvingen eerste jaar, slaagkans, verdeling van de stagiairs per specialisme, voltooiingspercentage van de stages, registratiepercentage bij de FOD VVVL, verdeling van de nieuwe instroom van tandartsen volgens leeftijd, geslacht en nationaliteit (Belg/niet-Belg), instroom van buitenlandse tandartsen opgeleid in het buitenland, overlevingsgraad, aantal individuen en structuur van de bevolking, zorgconsumptie per bevolkingssegment

Vertrekkend vanuit de waargenomen historische tendensen, werden met behulp van dit model projecties uitgewerkt van de evolutie van het aantal actieve tandartsen voor de drie bijzondere beroepstitels. Bij deze voorspellingen is rekening gehouden met de stock aan actieven, waarvan de uitstroom (overlijdens, pensioneringen) wordt afgetrokken en de nieuw gediplomeerden in België, alsook de instroom van beoefenaars die in het buitenland zijn gediplomeerd, worden toegevoegd. De evolutie van de zorgvraag wordt ingeschat op basis van het aantal individuen en de bevolkingsstructuur per leeftijd en per geslacht, en de respectieve zorgconsumptie (gegevens van de ziekte- en invaliditeitsverzekering – ZIV, permanente steekproef - EPS, van 2011 tot 2013).

Het planningsmodel ontwikkeld door de Planningscommissie omvat verschillende parameters en houdt rekening met de mobiliteit, zowel op het moment van de studie-instroom, als bij de aanvang van de specialisaties en van beroepsbeoefenaars die hun opleiding in het buitenland gevolgd hebben. De toekomstscenario's plaatsen de actieve beroepsbevolking in België in een Europese en internationale context. De Planning wordt niet langer beperkt tot beroepsbeoefenaars opgeleid in België, maar houdt ook rekening met de internationale mobiliteit van de gezondheidszorgberoepsbeoefenaars.

Basisscenario

De resultaten van het basisscenario geven een beeld van hoe de toekomst van het medisch aanbod voor tandartsen er "kan" uitzien "bij onveranderde omstandigheden en onder ongewijzigd beleid". Het is dan ook belangrijk dat de resultaten met de nodige voorzichtigheid worden geïnterpreteerd. Het basisscenario is slechts een vertrekpunt voor de discussie die vorm zal geven aan deze toekomstvisie.

Dit rapport kan u [hier](#) terugvinden.

Alternatief scenario

Waar het basisscenario enkel ruimte laat om de historische trends verder te zetten, biedt het alternatief scenario wel een mogelijkheid om de visie van de leden van de werkgroep Tandartsen op de toekomst van het tandartsenberoep te ontwikkelen.

In drie vergaderingen tussen 16/12/2016 en 03/02/2017 zocht de werkgroep tandartsen naar een consensus rond enkele van de meest belangrijke drivers van aanbod aan en vraag naar de tandartsen-workforce.

Omwille van de beperkte beschikbare tijd, koos de werkgroep voor een algemene benadering, waarbij de alternatieve scenario's voor de drie bijzondere beroepstitels op de volgende specifieke punten werden aangepast ten opzichte van de basisscenario's:

- Een filter-systeem bij aanvang van de studies tandheelkunde in de Franse gemeenschap, vanaf het academiejaar 2018-2019. De exacte modaliteiten van deze ingangsbeperving tot de opleiding dienen nog vastgelegd te worden door de organiserende instanties, maar in het alternatief scenario wordt het instromende aantal studenten in de Franse gemeenschap vastgelegd op 89; De werkgroep opteerde, rekening houdend met mogelijke juridische betwistingen, deze filter pas toe te passen vanaf het academiejaar 2018-2019 wat betreft de invoer in het projectie-model. Het is echter mogelijk dat de voorziene filter al vanaf het academiejaar 2017-2018 effectief in voege zal treden.
- Toegenomen arbeidsduurvermindering vanaf de cohorte 1983-1987, in het kader van de "work life balance". Er wordt verwacht dat de toekomstige jonge generaties tandartsen minder zullen werken in het kader van de ziekteverzekering om zo meer ruimte te hebben voor andere (familie of professionele) activiteiten. In het alternatief scenario resulteert dit feit in een vermindering van de activiteitsgraad van 12,5% voor elke actieve tandarts vanaf de cohorten 1983-1987.

Telkens wanneer deze en de volgende (jongere) cohortes verschuiven naar een oudere leeftijdscategorie nemen ze de activiteitsgraad over van deze leeftijdscategorie zoals geobserveerd in 2012, EN wordt de eerder vermelde vermindering van 12,5% toegepast:

De afname van de activiteitsgraad wordt echter gedeeltelijk gecompenseerd door een verhoging van de efficiëntie als gevolg van:

- De invoering van het opleidingstraject “mondzorgassistent” in de Vlaamse gemeenschap
- De uitbouw van groepspraktijken in de Vlaamse en Franse gemeenschap.

Deze twee effecten leiden ertoe dat de uiteindelijke vermindering van de activiteitsgraad 7,5% bedraagt in de Vlaamse gemeenschap en 10% bedraagt in de Franse gemeenschap.

- Rekening houdend met de invoering van het opleidingstraject “mondzorgassistent” in de Vlaamse gemeenschap vanaf het academiejaar 2016-2017. 234 studenten hebben zich ingeschreven in de twee scholen in kwestie¹. Gelet op de relatief lage slaagpercentages geobserveerd in eerste zit (20%) en het aantal studenten afkomstig uit Nederland, hebben de leden van de werkgroep besloten om rekening te houden met 50 Belgische “mondzorgassistenten” die jaarlijks de arbeidsmarkt zullen betreden. De leden van de werkgroep geven eveneens aan dat die 50 beroepsbeoefenaars niet de plaats zullen innemen van 50 tandartsen. Hun belangrijkste taak zal er in bestaan om nieuwe noden of noden die momenteel niet gedekt worden te vervullen. Een lage en voorzichtige schatting werd aldus gekozen: $\frac{1}{4}$ van het aantal gediplomeerden, ofwel $50/4 = 12$ personen. Elk jaar zullen dus 12 “mondzorgassistenten” toegevoegd worden aan de stock van actieve tandartsen, vanaf 2020 (10 in de Vlaamse gemeenschap en 2 in Franse gemeenschap, ten voordele van het Brussels-Hoofdstedelijk Gewest).
- Loopbaanverlenging en optrekking van de pensioenleeftijd. Om tegemoet te komen aan de verlenging van de loopbaanduur en de verhoging van de pensioenleeftijd werd beslist om de activiteitsgraden van de oudste leeftijdscategorieën op te schuiven. Zo wordt in het alternatief scenario de activiteitsgraad van de vrouwen in de leeftijdscategorie 55-60 toegepast op de leeftijdscategorie 60-65 enzovoort, en wordt de activiteitsgraad van de mannen in de leeftijdscategorie 60-65 toegepast op de leeftijdscategorie 65-70 enzovoort.

De alternatieve scenario's worden ontwikkeld voor elke bijzondere beroepstitel:

- Tandarts houder van de bijzondere beroepstitel van algemeen tandarts
- Tandarts houder van een bijzondere beroepstitel van tandarts-specialist in de Parodontologie
- Tandarts houder van een bijzondere beroepstitel van tandarts-specialist in de Orthodontie

Voor elk van de gerealiseerde alternatieve scenario's vindt u in dit rapport een beknopte weergave van de belangrijkste invoerhypothesen van het model alsook de resulterende toekomstprojecties.

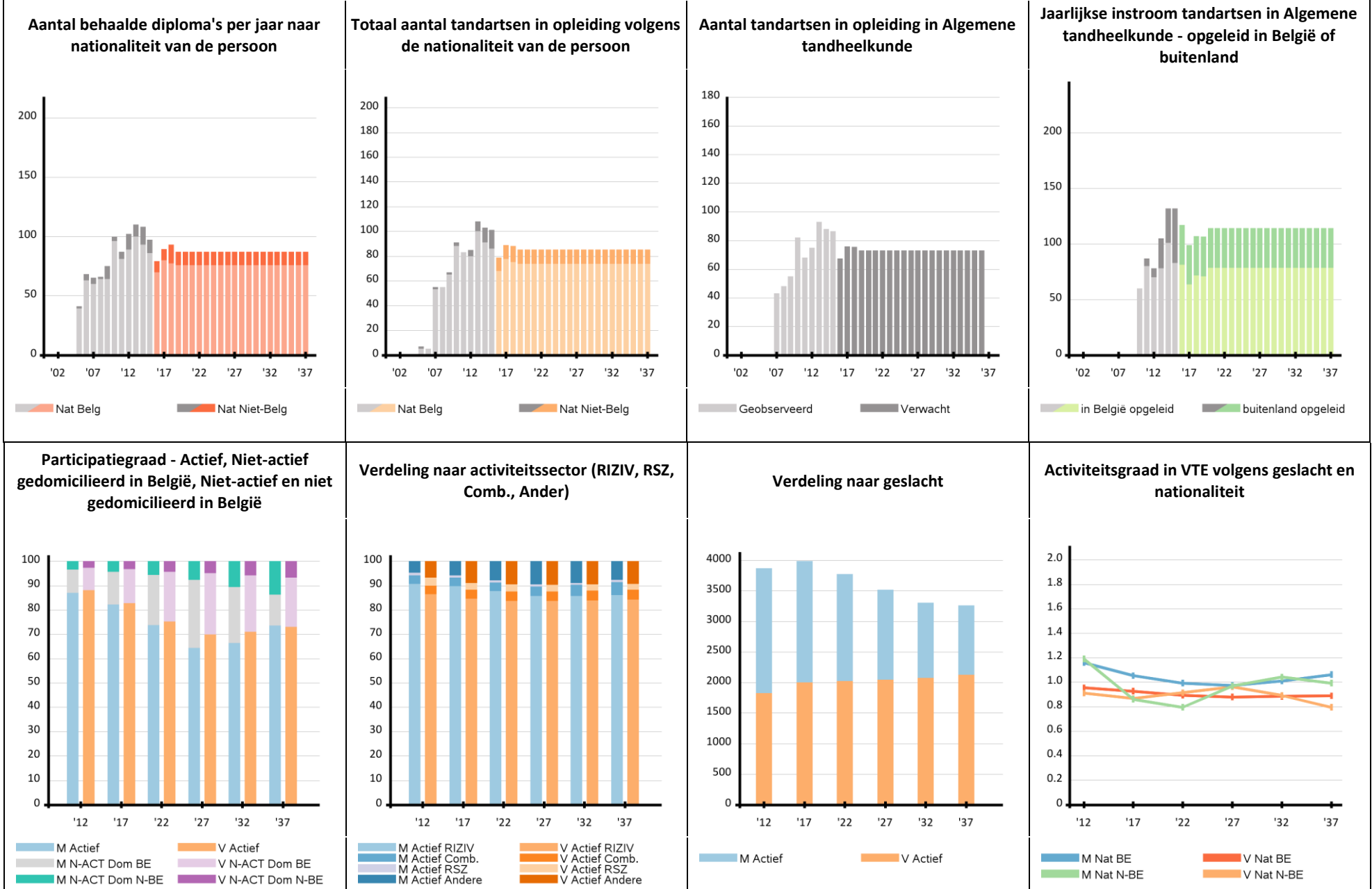
¹ UCLL (Leuven): 136 inschrijvingen (25 mannen en 111 vrouwen) waarvan 37% afkomstig uit Nederland. Arteveldehogeschool (Gent): 98 inschrijvingen (16 mannen en 82 vrouwen) waarvan 21% (21 kandidaten) afkomstig uit Nederland.

Glossarium

BE, Bel	Belg
Bev	Bevolking
Buitenl.	Buitenlandse
Comb.	Actief in het kader van het RIZIV en de RSZ
Cons gr	Consumptiegraad
Dip	Diploma
Dom	Domicilie
Evol.	Evolutie
Gedipl.	Gediplomeerden
Inschrijv.	Aantal studenten die zich hebben ingeschreven in het eerste jaar tandheelkunde
Instr.	Instroom
M	Man
N-ACT	Niet-actief
Nat	Nationaliteit
N-BE, Non-Bel	Niet-Belg
RIZIV	Rijksinstituut Invaliditeit en ziekteverzekering
RSZ	Rijksdienst Sociale Zekerheid
TIO	Tandartsen in opleiding
V	Vrouw
VTE	Voltijds equivalent

Tandarts houder van de bijzondere beroepstitel van algemeen tandarts

Algemeen tandarts - Vlaamse gemeenschap - Overzicht invoerhypotheses – Alternatief scenario

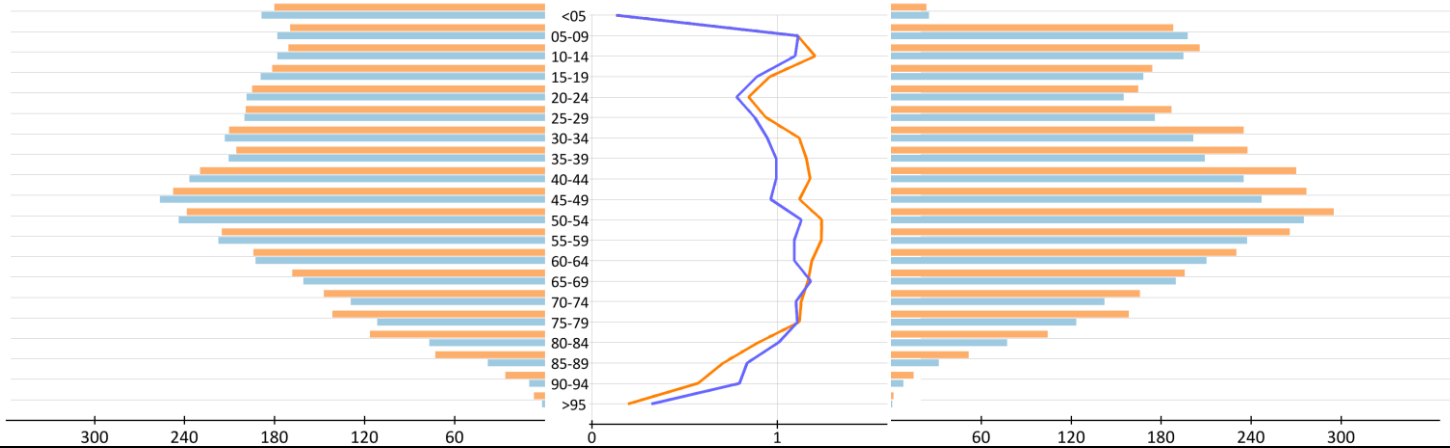


Algemeen tandarts - Vlaamse gemeenschap - Overzicht invoerhypotheses - Alternatief scenario

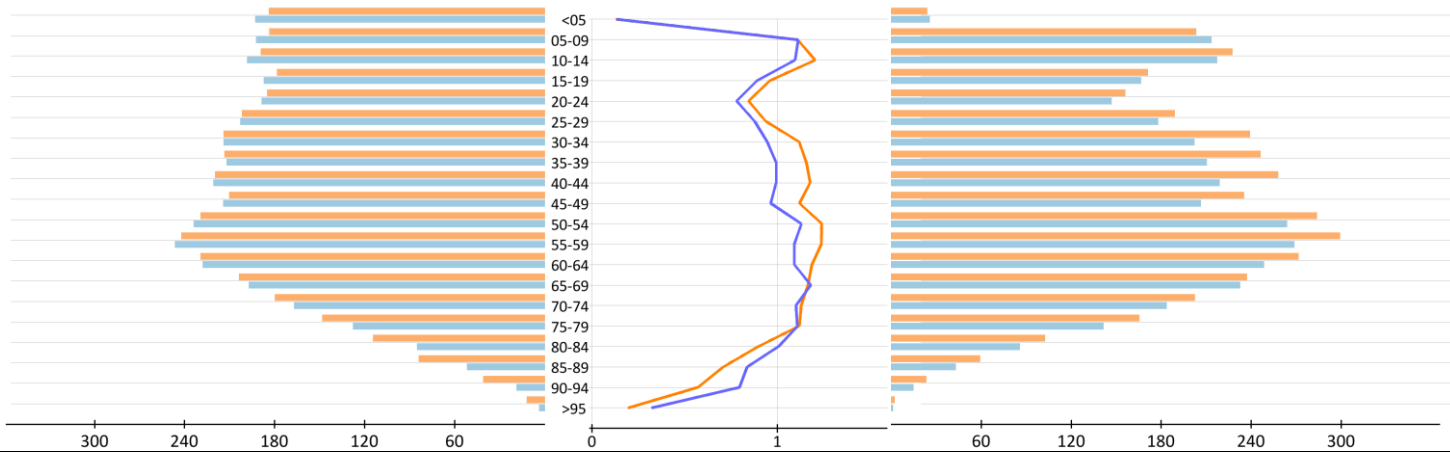
Bevolking (in duizenden)

Consumptiegraad
Waarnemingen in 2012

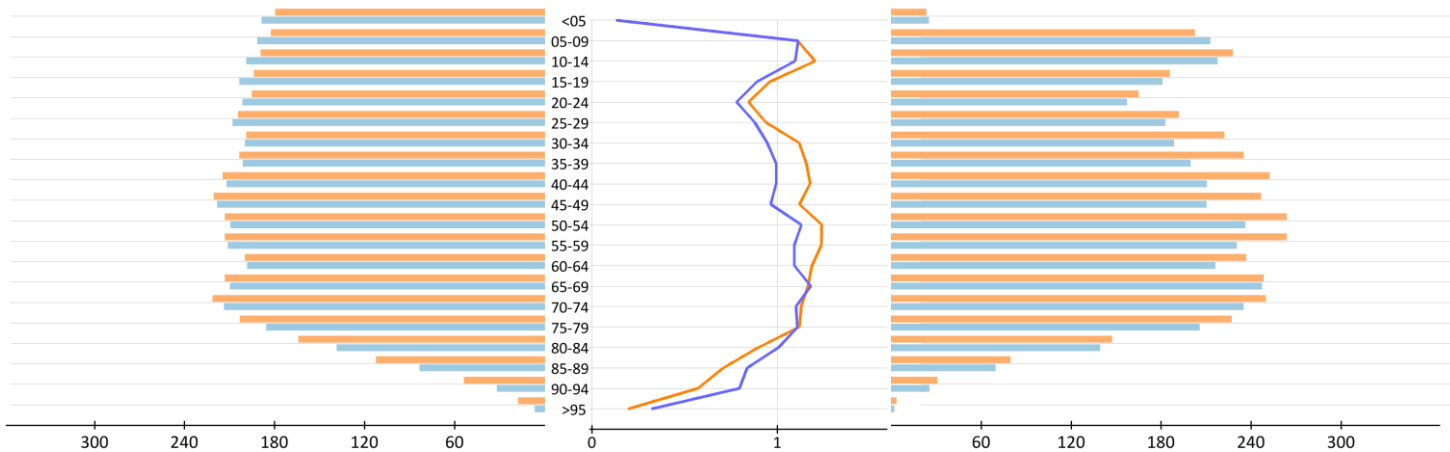
Gewogen bevolking (in duizenden)



Projecties in 2022



Projecties in 2037



Vrouwen

Mannen

--- ref 2012 V

--- ref 2012 M

Vrouwen

Mannen

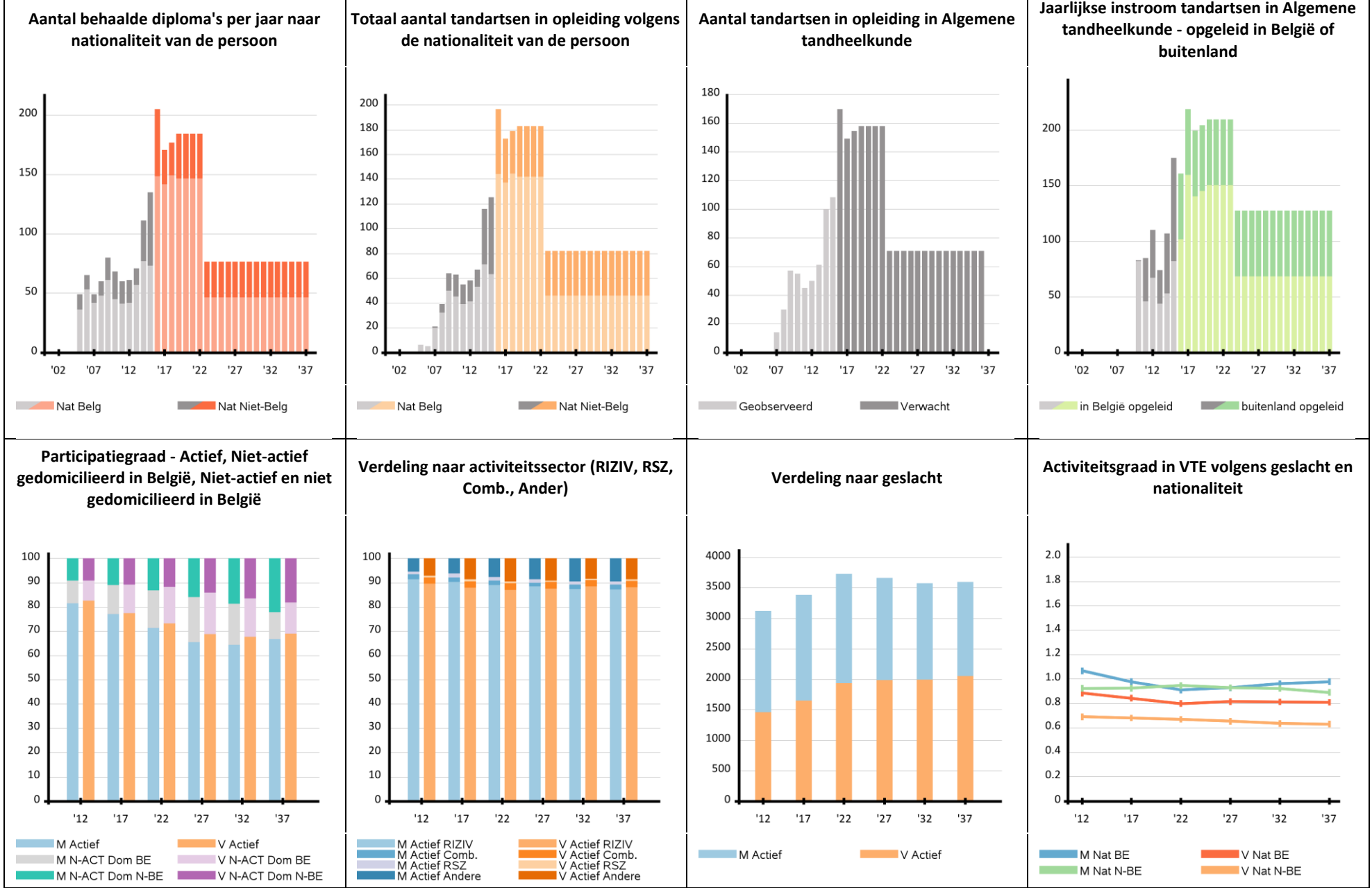
— 2012-2037 V

— 2012-2037 M

Referentiewaarde van de consumptiegraad = 1 = Gewogen gemiddelde consumptie in 2012

De gewogen bevolking weerspiegelt het gewicht van elk bevolkingssegment in de huidige en toekomstige gezondheidszorg (bev*cons gr).

Algemeen tandarts - Franse gemeenschap - Overzicht invoerhypotheses - Alternatief scenario

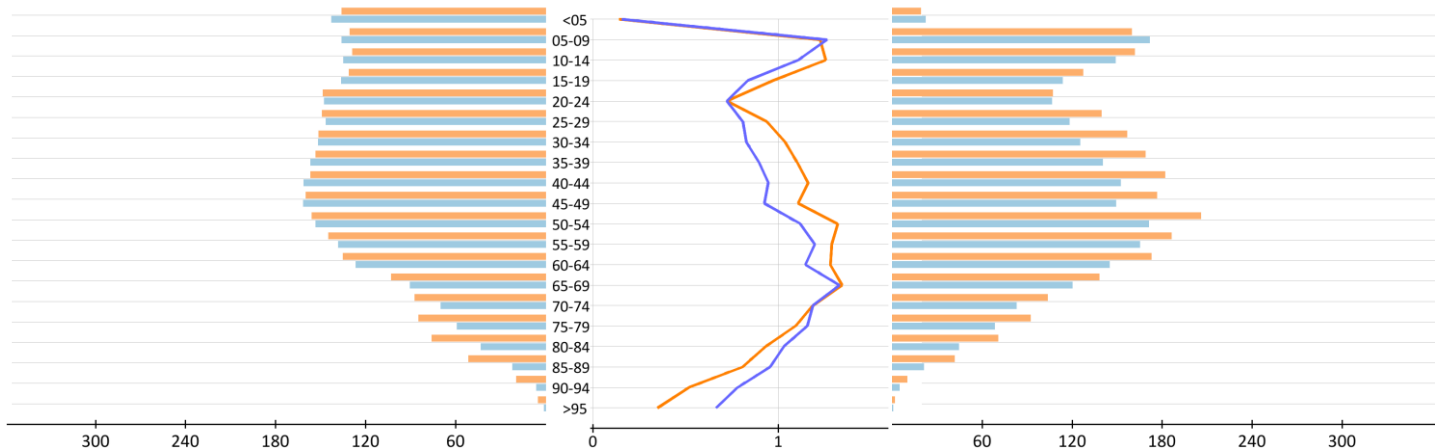


Algemeen tandarts - Franse gemeenschap - Overzicht invoerhypotheses - Alternatief scenario

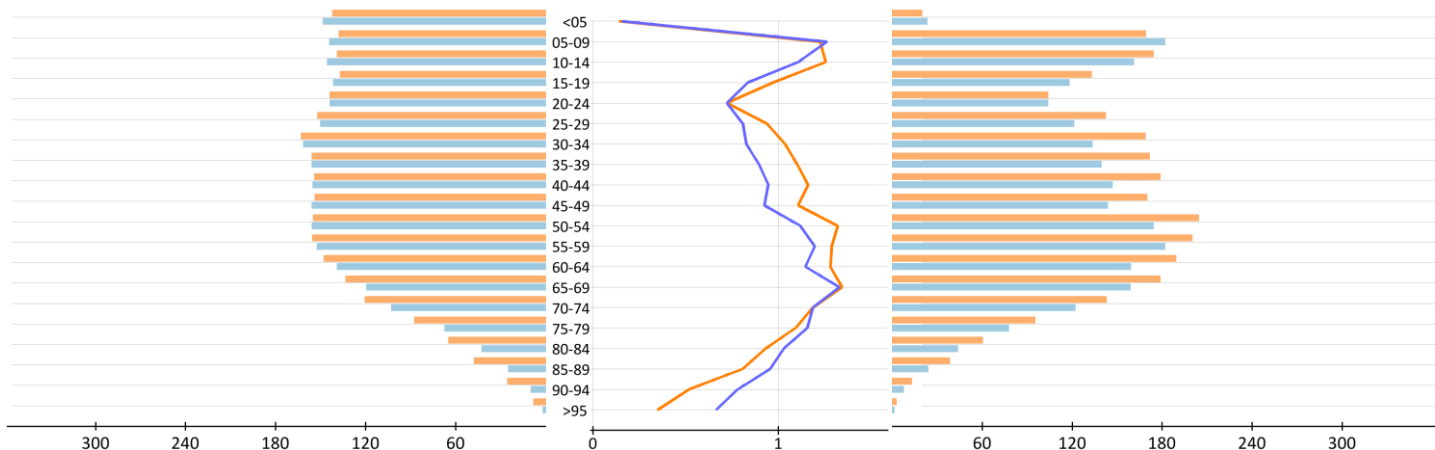
Bevolking (in duizenden)

Consumptiegraad
Waarnemingen in 2012

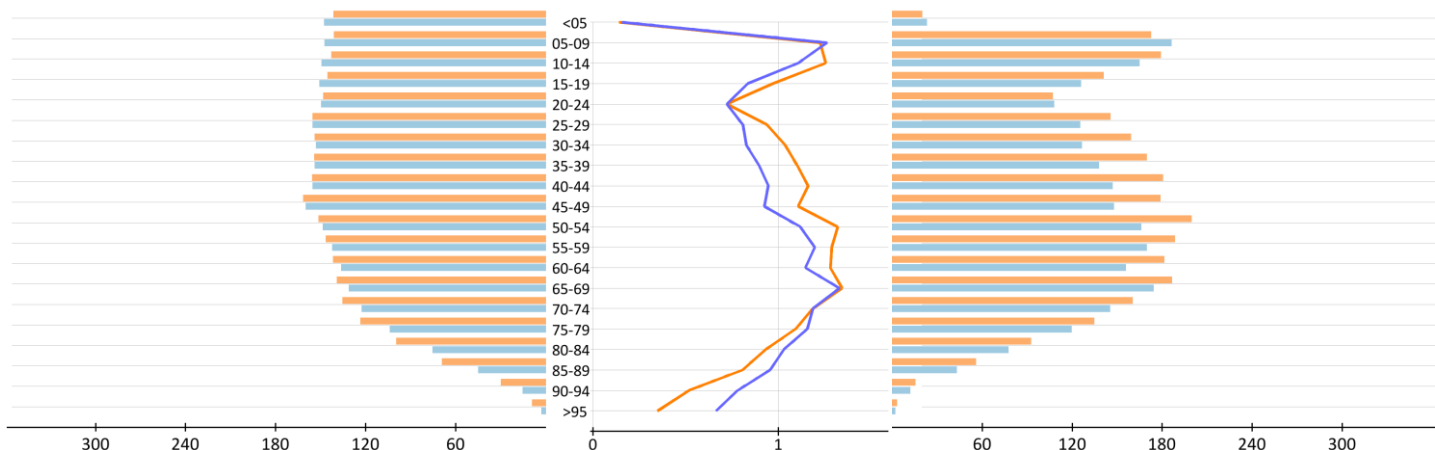
Gewogen bevolking (in duizenden)



Projecties in 2022



Projecties in 2037


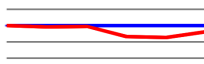








— Vrouwen — Mannen
 - - - ref 2012 V - - - ref 2012 M
 — Vrouwen — Mannen
— 2012-2037 V — 2012-2037 M


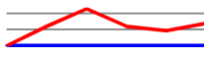
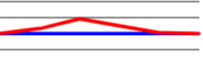

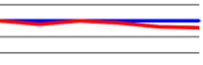

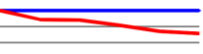
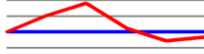
Referentiewaarde van de consumptiegraad = 1 = Gewogen gemiddelde consumptie in 2012

De gewogen bevolking weerspiegelt het gewicht van elk bevolkingssegment in de huidige en toekomstige gezondheidszorg (bev*cons gr).

Algemeen tandarts - Vlaamse gemeenschap – Alternatief scenario

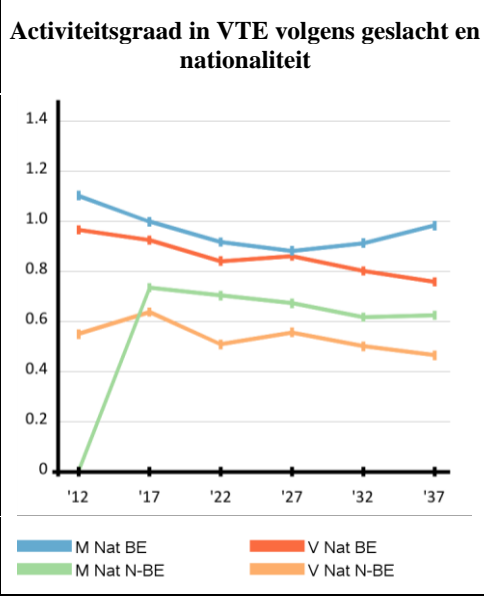
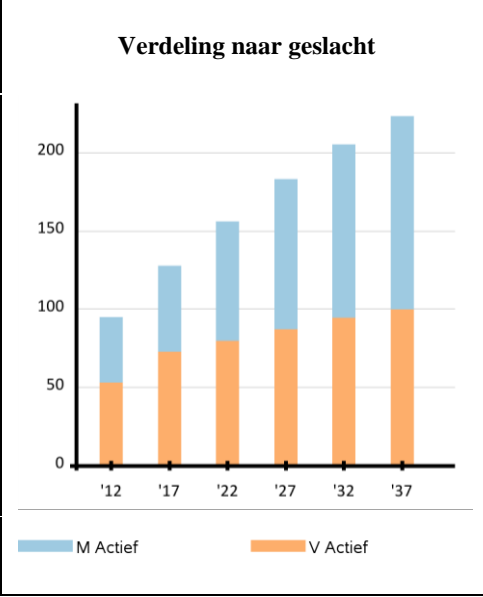
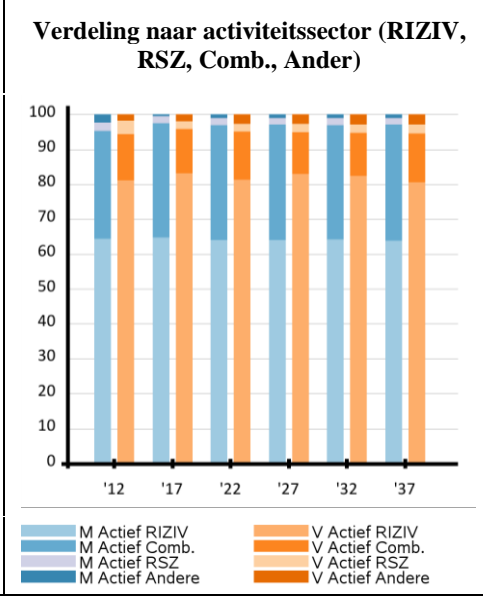
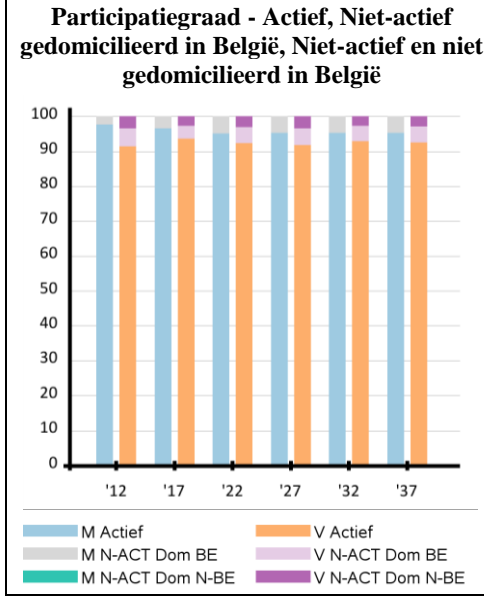
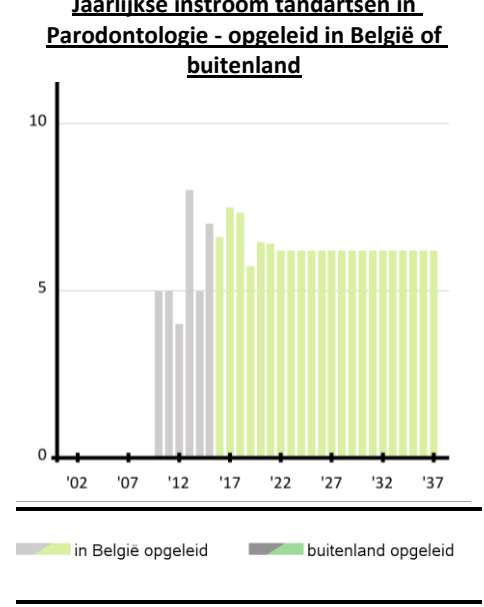
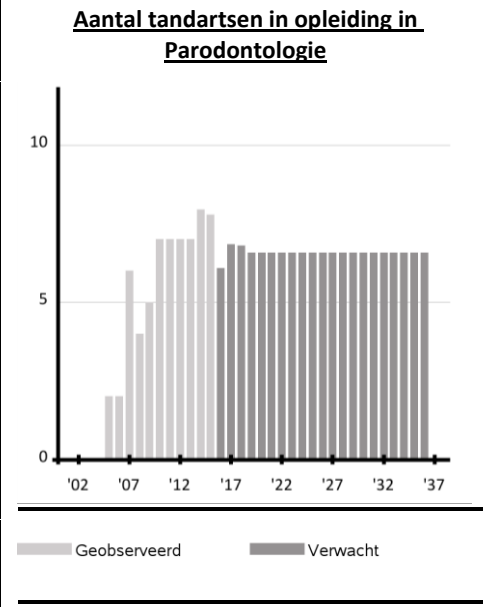
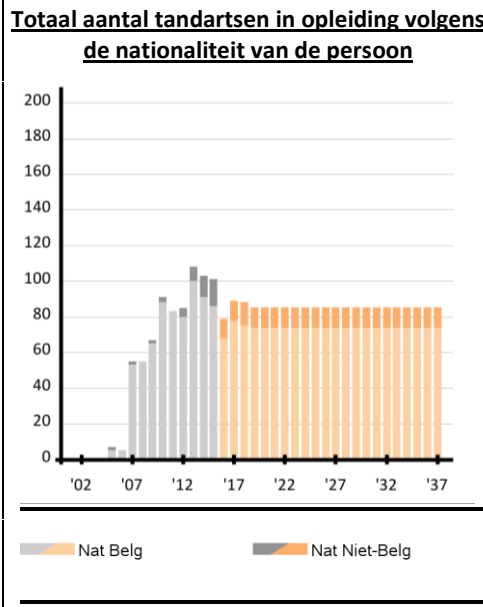
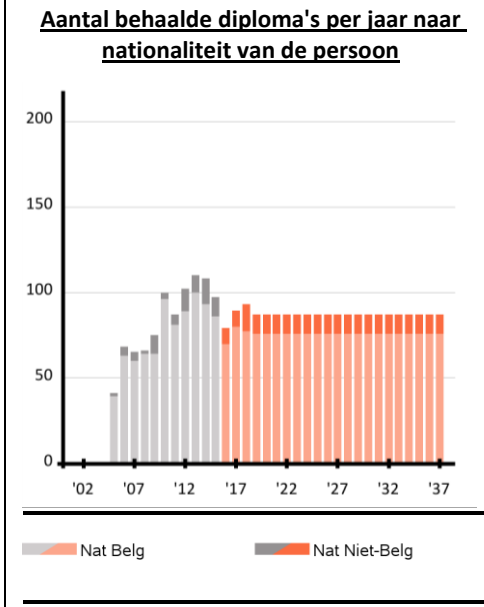
Inschrijv.	Slaag kans	Gediplom.	Stage graad	TIO dip bel	TIO dip non-bel	Totaal TIO	% specialisme	TIO specialisme	Instr. buitenl. professionals			
101	x 0,86	= 87	x 0,88	= 76	+ 9	= 85	x 85,42	= 73	36			
RIZIV							RSZ					
Projecties	2012	2022	2037	% '12-'22	% '12-'37	% evol. '12-'37	2012	2022	2037	% '12-'22	% '12-'37	% evol. '12-'37
Actief - aantal	3.568	3.370	2.916	-5,56	-18,27		216	215	208	-0,35	-3,60	
Actief - gewogen dichtheid	5,45	4,91	4,11	-9,97	-24,55		0,33	0,31	0,29	-5,00	-11,01	
VTEs - aantal	3.851	3.161	2.739	-17,92	-28,88		137	120	108	-11,97	-21,31	
VTEs - gewogen dichtheid	5,88	4,60	3,86	-21,75	-34,35		0,21	0,18	0,15	-16,07	-27,36	

Algemeen tandarts – Franse gemeenschap - Alternatief scenario

Inschrijv.	Slaag kans	Gediplom.	Stage graad	TIO dip bel	TIO dip non-bel	Totaal TIO	% specialisme	TIO specialisme	Instr. buitenl. professionals			
89	x 0,86	= 77	x 0,83	= 64	+ 18	= 82	x 86,36	= 71	59			
RIZIV							RSZ					
Projecties	2012	2022	2037	% '12-'22	% '12-'37	% evol. '12-'37	2012	2022	2037	% '12-'22	% '12-'37	% evol. '12-'37
Actief - aantal	2.895	3.366	3.239	16,26	11,89		102	125	116	23,02	13,86	
Actief - gewogen dichtheid	6,45	7,04	6,44	9,25	-0,01		0,23	0,26	0,23	15,60	1,75	
VTEs - aantal	2.840	2.846	2.721	0,18	-4,20		78	98	85	25,50	8,26	
VTEs - gewogen dichtheid	6,32	5,95	5,41	-5,86	-14,39		0,17	0,21	0,17	17,93	-3,26	

Tandarts houder van de bijzondere beroepstitel van tandarts-specialist in de Parodontologie

Tandarts-specialist in de Parodontologie - Vlaamse gemeenschap - Overzicht invoerhypotheses – Alternatief scenario

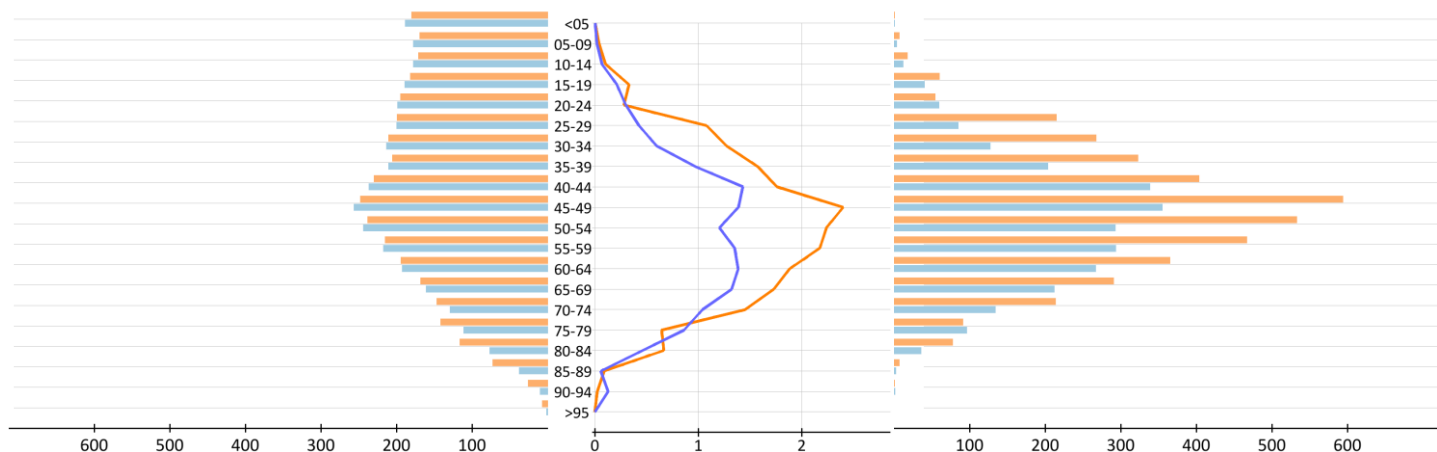


Tandarts-specialist in de Parodontologie - Vlaamse gemeenschap - Overzicht invoerhypothesen – Alternatief scenario

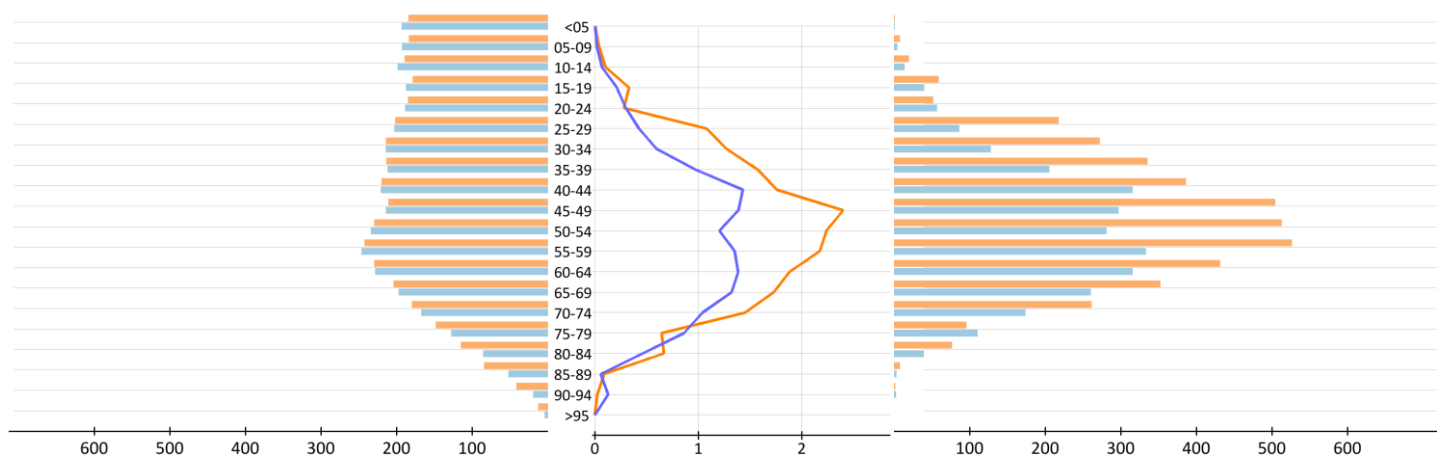
Bevolking (in duizenden)

Consumptiegraad
Waarnemingen in 2012

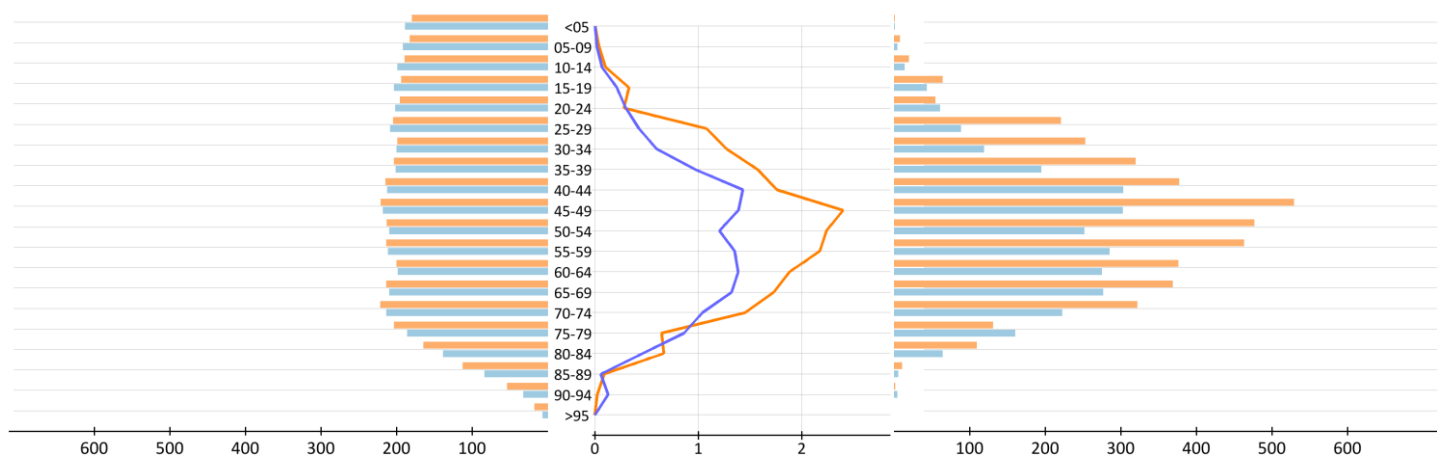
Gewogen bevolking (in duizenden)



Projecties in 2022



Projecties in 2037



Vrouwen

Mannen

ref 2012 V

ref 2012 M

Vrouwen

Mannen

2012-2037 V

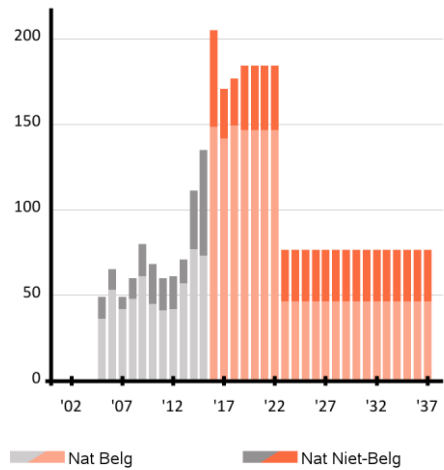
2012-2037 M

Referentiewaarde van de consumptiegraad = 1 = Gewogen gemiddelde consumptie in 2012

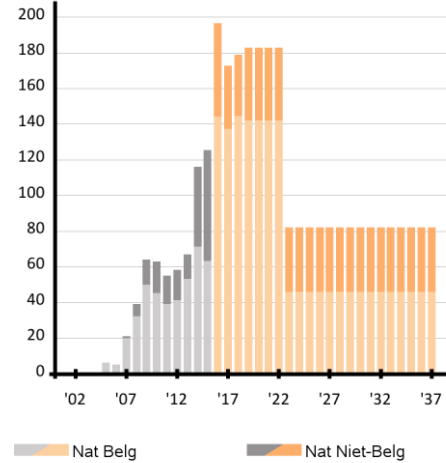
De gewogen bevolking weerspiegelt het gewicht van elk bevolkingssegment in de huidige en toekomstige gezondheidszorg (bev*cons gr).

Tandarts-specialist in de Parodontologie - Franse gemeenschap - Overzicht invoerhypotheses – Alternatief scenario

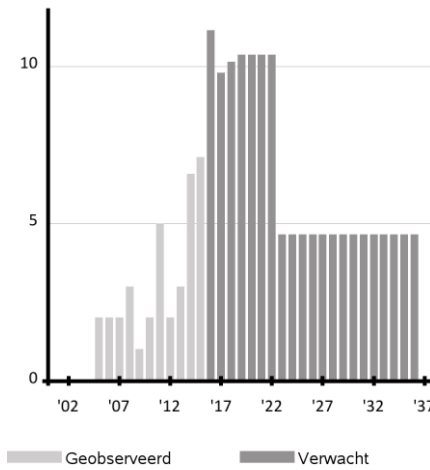
Aantal behaalde diploma's per jaar naar nationaliteit van de persoon



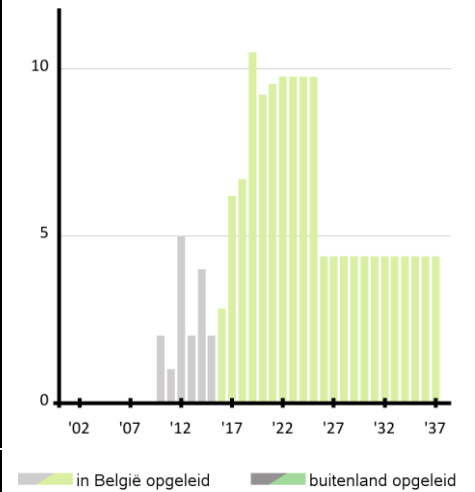
Totaal aantal tandartsen in opleiding volgens de nationaliteit van de persoon



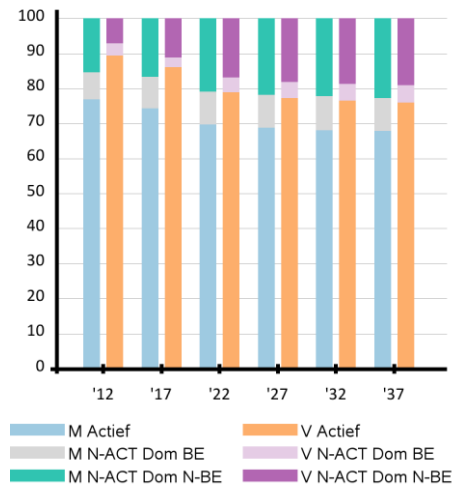
Aantal tandartsen in opleiding in Parodontologie



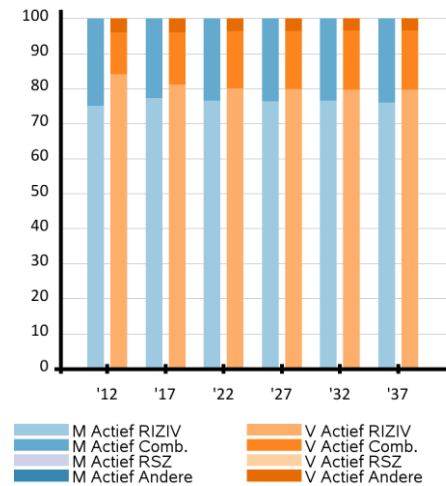
Jaarlijkse instroom tandartsen in Parodontologie - opgeleid in België of buitenland



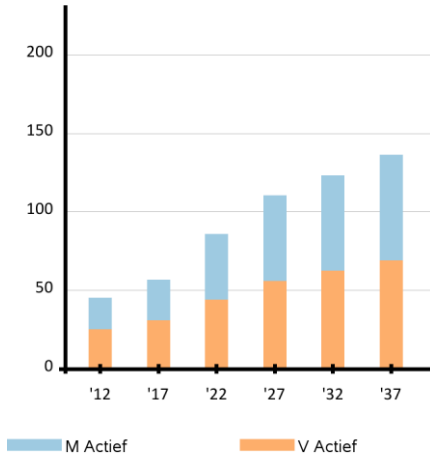
Participatiegraad - Actief, Niet-actief gedomiciëerd in België, Niet-actief en niet gedomiciëerd in België



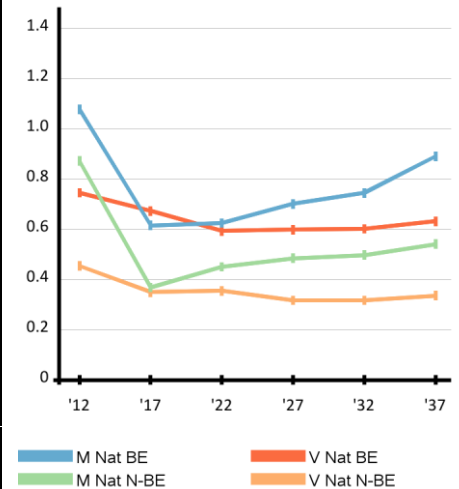
Verdeling naar activiteitssector (RIZIV, RSZ, Comb., Ander)



Verdeling naar geslacht



Activiteitsgraad in VTE volgens geslacht en nationaliteit

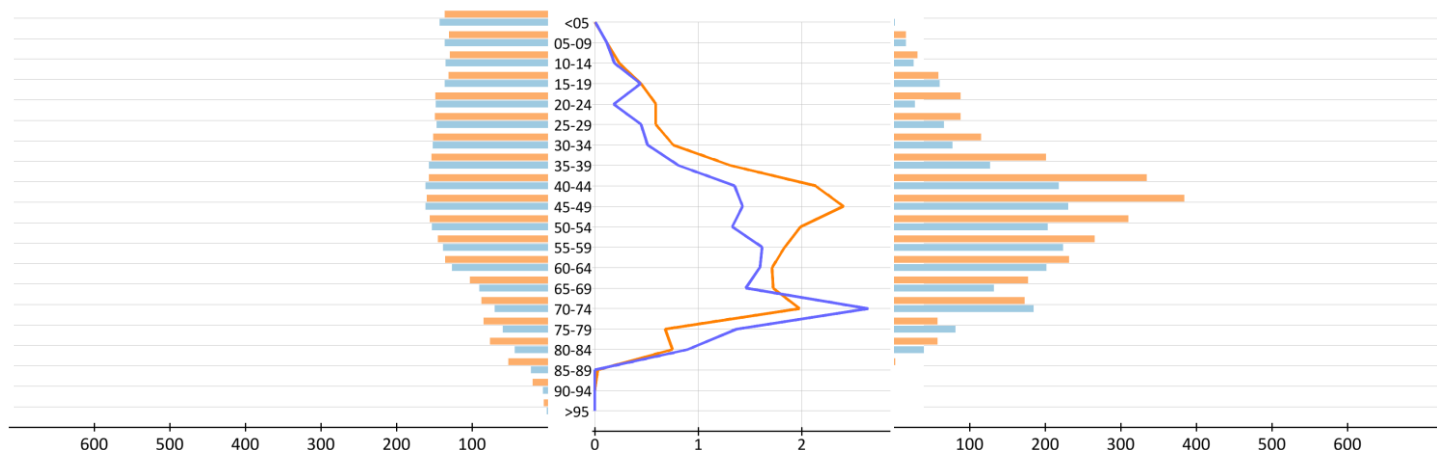


Tandarts-specialist in de Parodontologie - Franse gemeenschap - Overzicht invoerhypotheses – Alternatief scenario

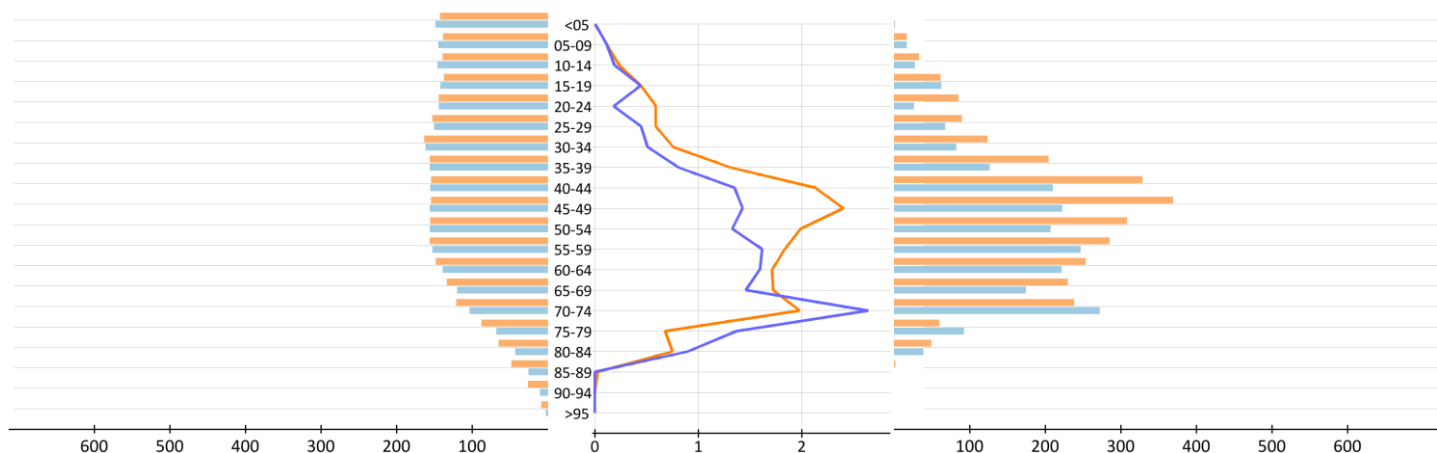
Bevolking (in duizenden)

Consumptiegraad
Waarnemingen in 2012

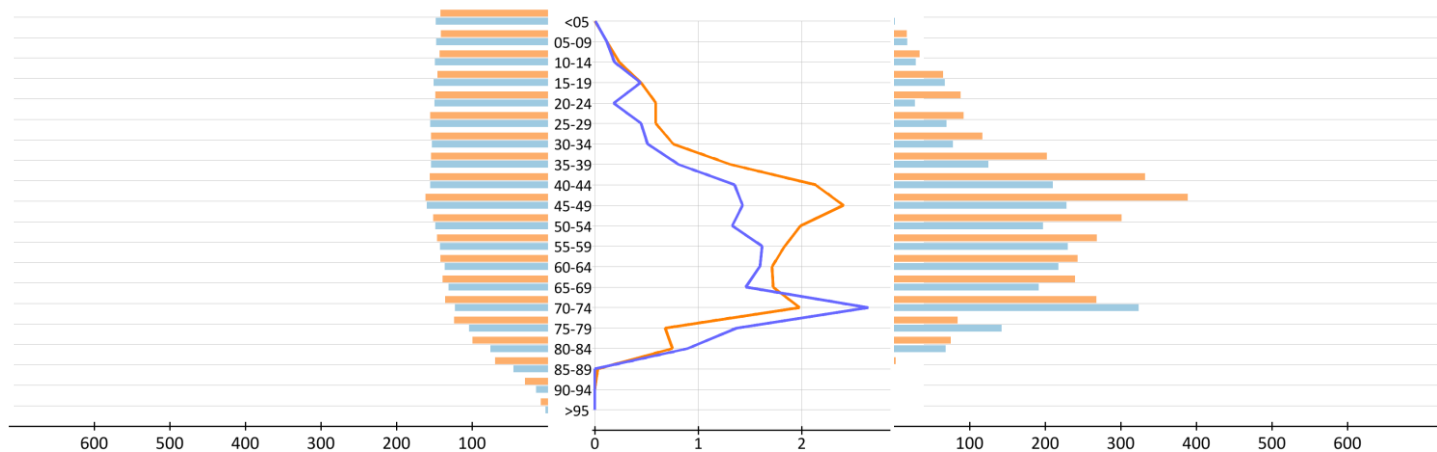
Gewogen bevolking (in duizenden)



Projecties in 2022



Projecties in 2037



Vrouwen

Mannen

ref 2012 V

2012-2037 V

Vrouwen

Mannen

ref 2012 M

2012-2037 M

Referentiewaarde van de consumptiegraad = 1 = Gewogen gemiddelde consumptie in 2012

De gewogen bevolking weerspiegelt het gewicht van elk bevolkingssegment in de huidige en toekomstige gezondheidszorg (bev*cons gr).

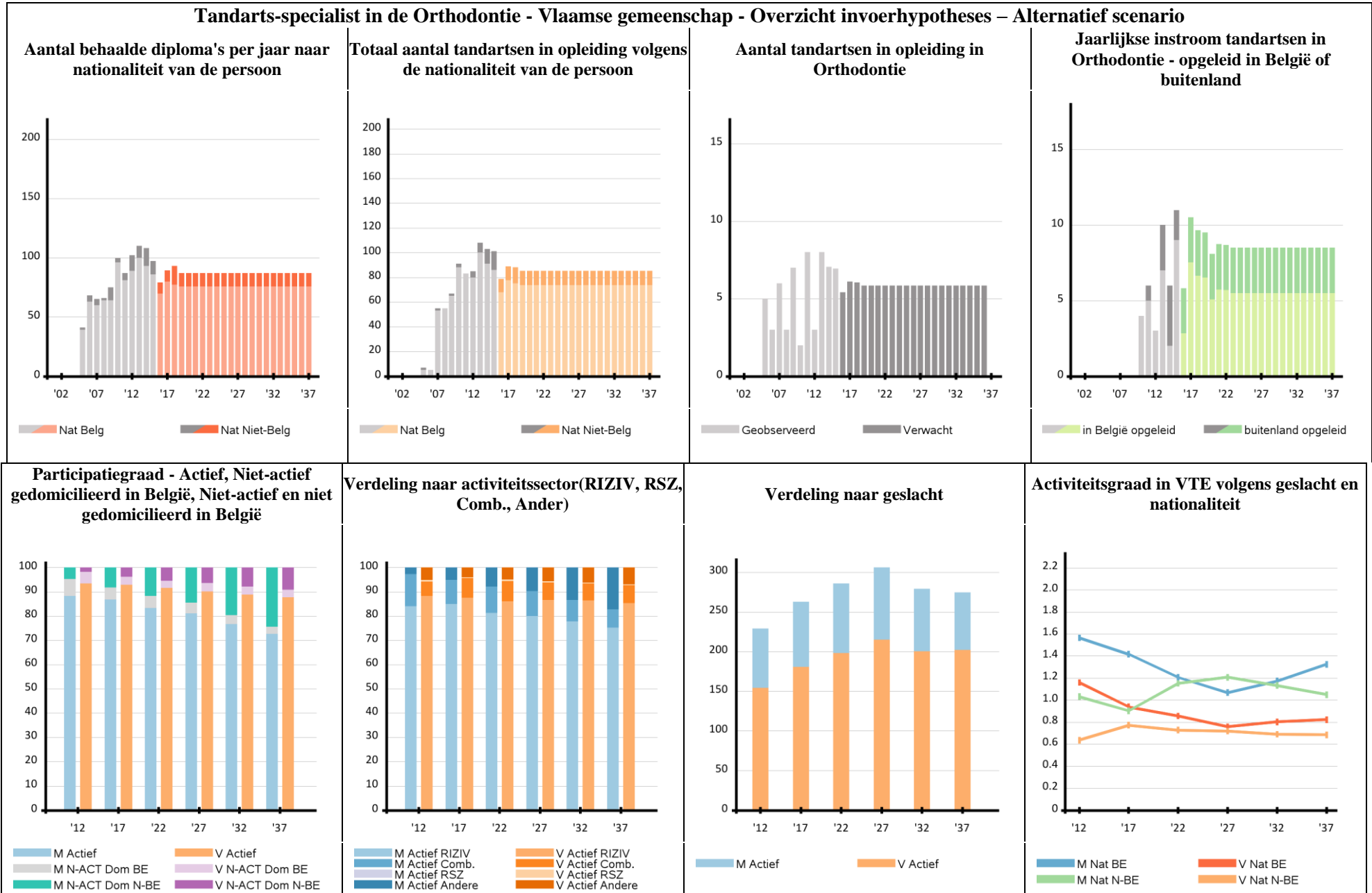
Tandarts-specialist in de Parodontologie - Vlaamse gemeenschap – Alternatief scenario

Inschrijv.	Slaag kans	Gediplom.	Stage graad	TIO dip bel	TIO dip non-bel	Totaal TIO	% specialisme	TIO specialisme	Instr. buitenl. professionals			
101	x 0,86	= 87	x 0,88	= 76	+ 9	= 85	x 7,72	= 7	0			
RIZIV							RSZ					
Projecties	2012	2022	2037	% '12-'22	% '12-'37	% evol. '12-'37	2012	2022	2037	% '12-'22	% '12-'37	% evol. '12-'37
Actief - aantal	90	150	214	66,23	137,99		23	39	60	71,27	159,49	
Actief - gewogen dichtheid	0,14	0,22	0,32	60,53	130,08		0,04	0,06	0,09	65,40	150,86	
VTEs - aantal	92	131	188	42,30	104,80		15	19	26	20,62	65,86	
VTEs - gewogen dichtheid	0,14	0,19	0,28	37,43	97,99		0,02	0,03	0,04	16,49	60,34	

Tandarts-specialist in de Parodontologie - Franse gemeenschap – Alternatief scenario

Inschrijv.	Slaag kans	Gediplom.	Stage graad	TIO dip bel	TIO dip non-bel	Totaal TIO	% specialisme	TIO specialisme	Instr. buitenl. professionals			
89	x 0,86	= 77	x 0,83	= 64	+ 18	= 82	x 5,67	= 5	0			
RIZIV							RSZ					
Projecties	2012	2022	2037	% '12-'22	% '12-'37	% evol. '12-'37	2012	2022	2037	% '12-'22	% '12-'37	% evol. '12-'37
Actief - aantal	44	84	134	91,82	204,70		8	17	28	112,86	248,93	
Actief - gewogen dichtheid	0,10	0,18	0,27	78,71	172,43		0,02	0,04	0,06	98,31	211,98	
VTEs - aantal	39	49	94	25,59	143,02		8	4	8	-49,57	-5,68	
VTEs - gewogen dichtheid	0,09	0,10	0,19	17,00	117,28		0,02	0,01	0,01	-53,02	-15,66	

Tandarts houder van de bijzondere beroepstitel van tandarts-specialist in de Orthodontie

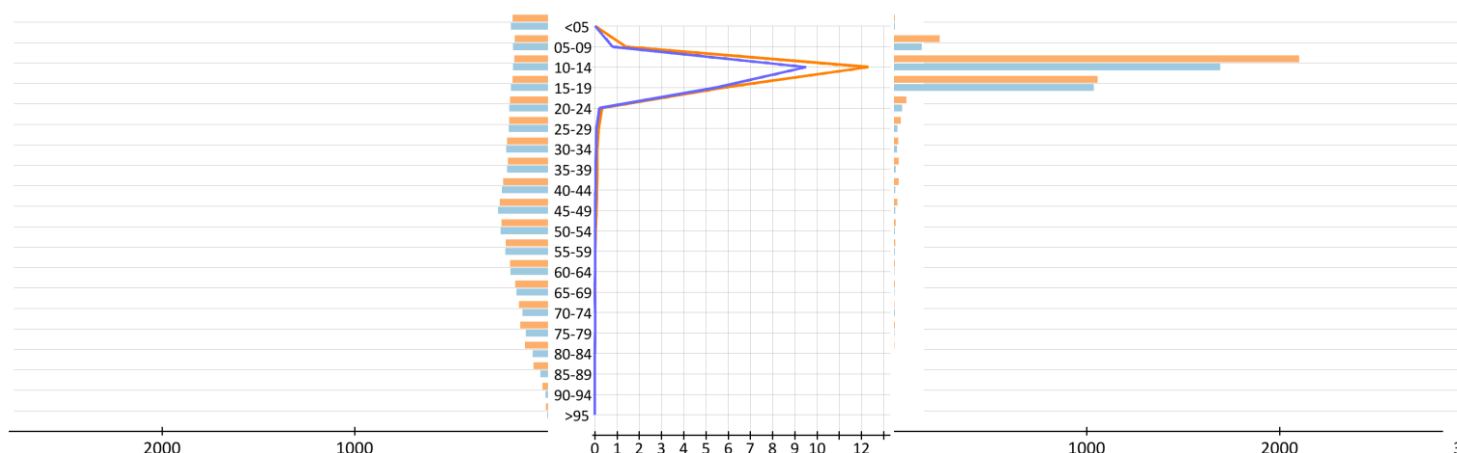


Tandarts-specialist in de Orthodontie - Vlaamse gemeenschap - Overzicht invoerhypotheses – Alternatief scenario

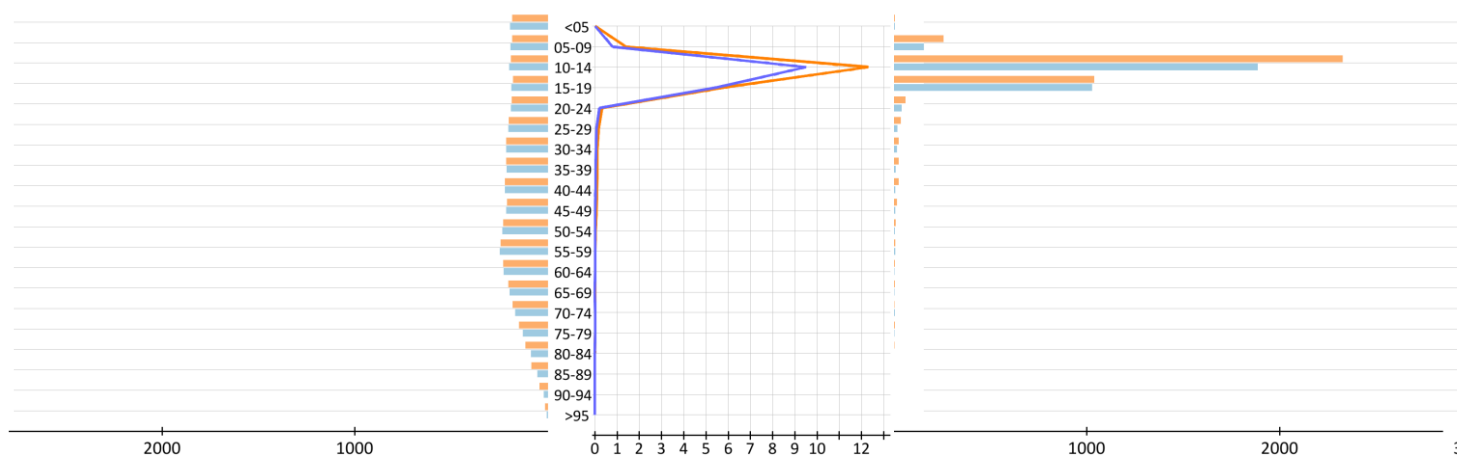
Bevolking (in duizenden)

Consumptiegraad
Waarnemingen in 2012

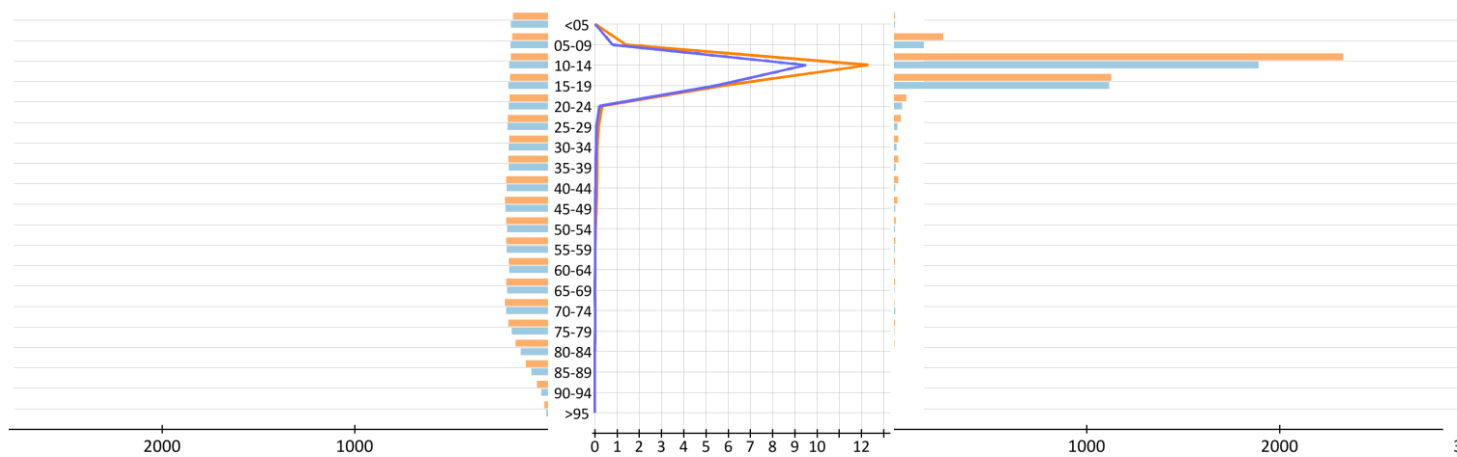
Gewogen bevolking (in duizenden)



Projecties in 2022



Projecties in 2037



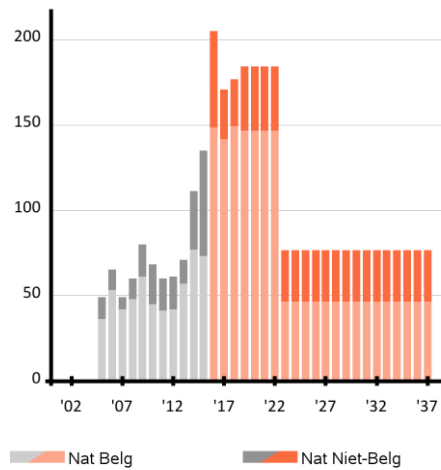
— Vrouwen — Mannen
 - - - ref 2012 V - - - ref 2012 M
 — Vrouwen — Mannen
— 2012-2037 V — 2012-2037 M

Referentiewaarde van de consumptiegraad = 1 = Gewogen gemiddelde consumptie in 2012

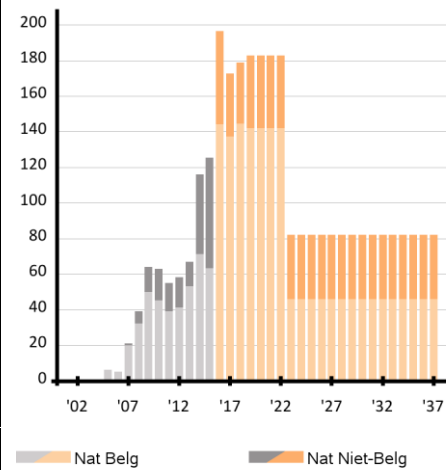
De gewogen bevolking weerspiegelt het gewicht van elk bevolkingssegment in de huidige en toekomstige gezondheidszorg (bev*cons gr).

Tandarts-specialist in de Orthodontie - Franse gemeenschap - Overzicht invoerhypotheses - Alternatief scenario

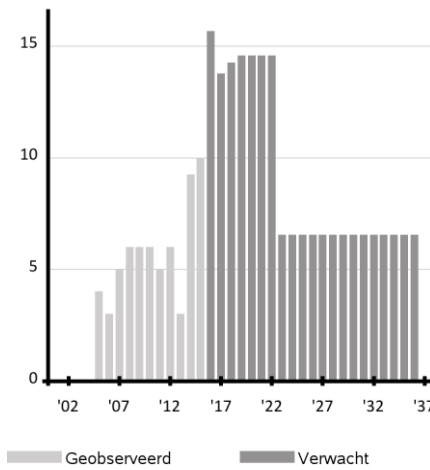
Aantal behaalde diploma's per jaar naar nationaliteit van de persoon



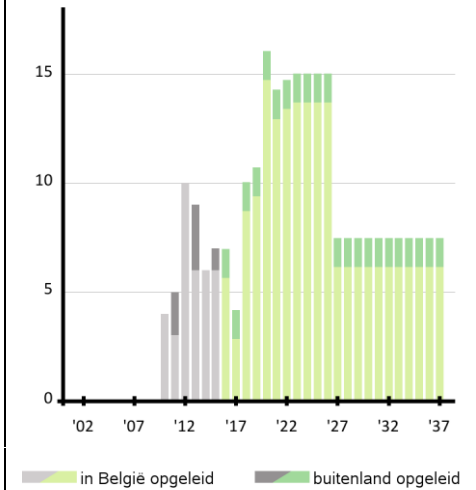
Totaal aantal tandartsen in opleiding volgens de nationaliteit van de persoon



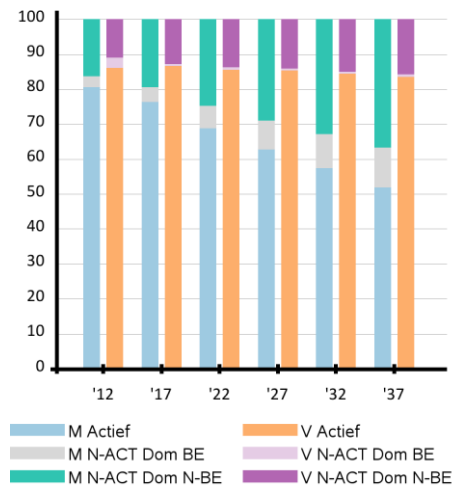
Aantal tandartsen in opleiding in Orthodontie



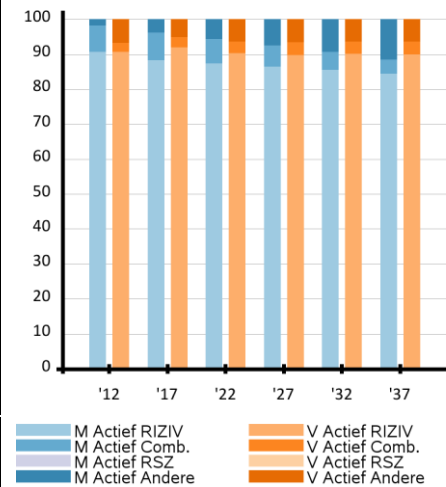
Jaarlijkse instroom tandartsen in Orthodontie - opgeleid in België of buitenland



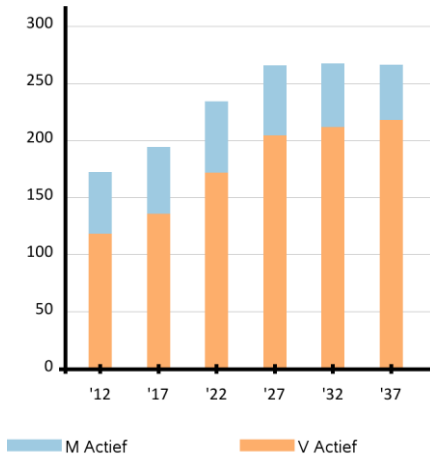
Participatiegraad - Actief, Niet-actief gedomiciëerd in België, Niet-actief en niet gedomiciëerd in België



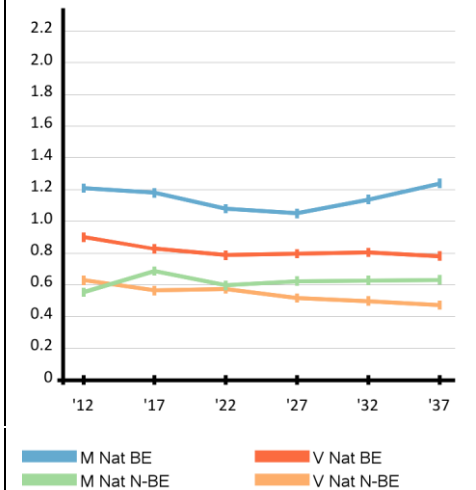
Verdeling naar activiteitssector (RIZIV, RSZ, Comb., Ander)



Verdeling naar geslacht



Activiteitsgraad in VTE volgens geslacht en nationaliteit



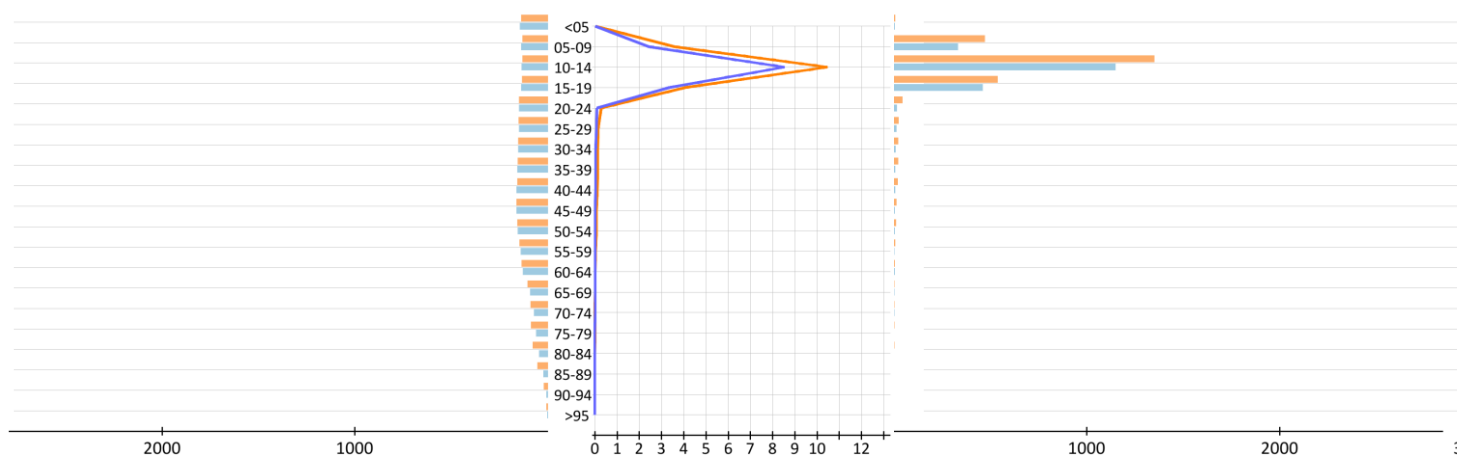
Tandarts-specialist in de Orthodontie - Franse gemeenschap - Overzicht invoerhypotheses –

Alternatief scenario

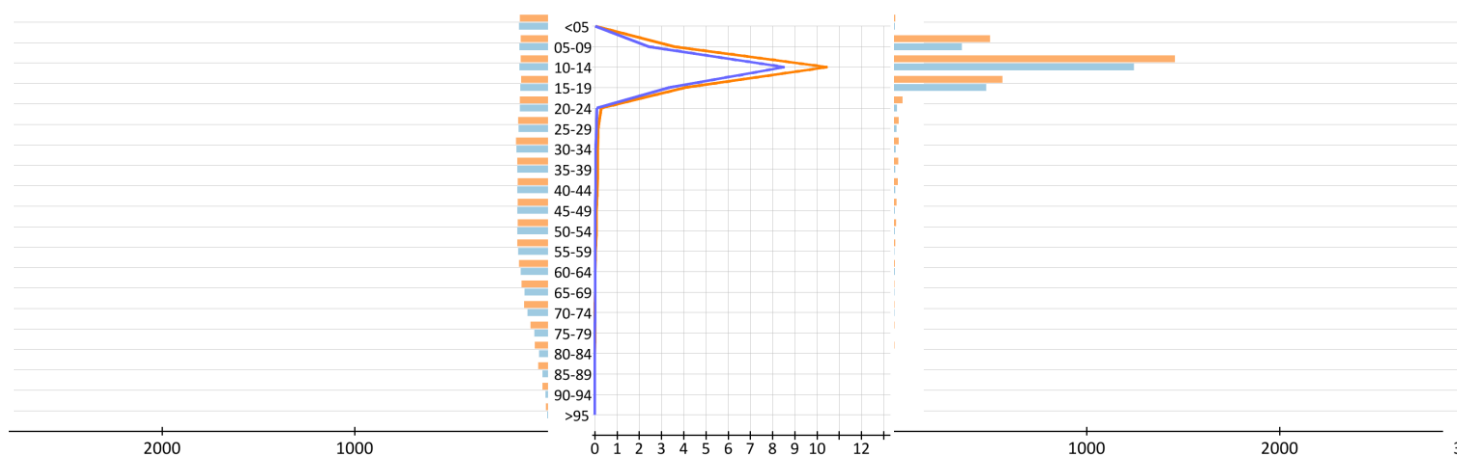
Bevolking (in duizenden)

Consumptiegraad
Waarnemingen in 2012

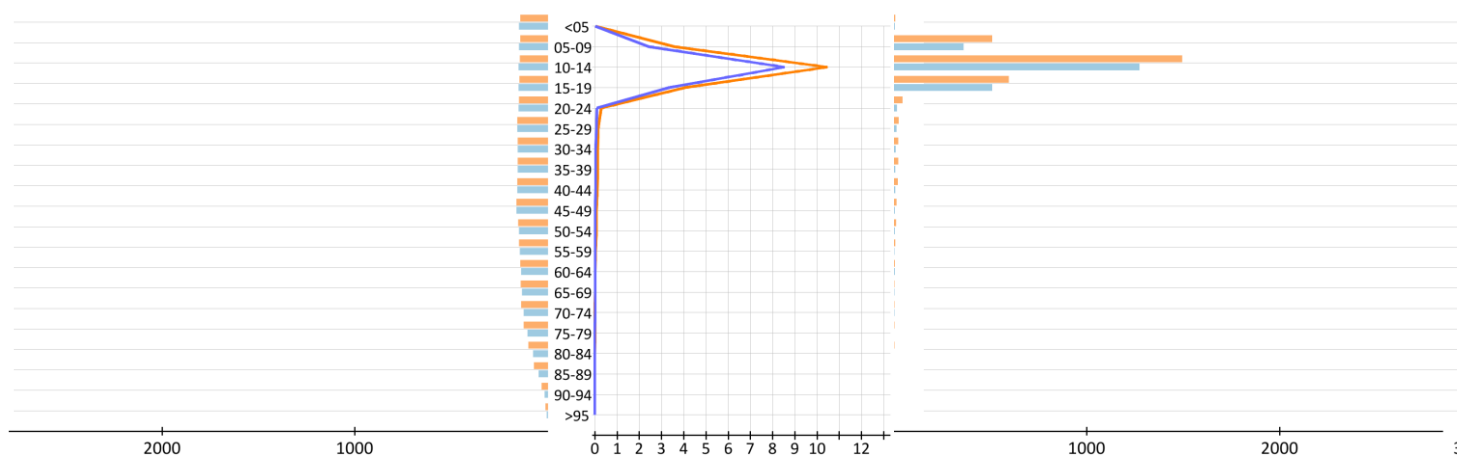
Gewogen bevolking (in duizenden)



Projecties in 2022



Projecties in 2037



Vrouwen

Mannen

ref 2012 V

ref 2012 M

Vrouwen

Mannen

2012-2037 V

2012-2037 M

Referentiewaarde van de consumptiegraad = 1 = Gewogen gemiddelde consumptie in 2012

De gewogen bevolking weerspiegelt het gewicht van elk bevolkingssegment in de huidige en toekomstige gezondheidszorg (bev*cons gr).

Tandarts-specialist in de Orthodontie - Vlaamse gemeenschap – Alternatief scenario

Inschrijv.	Slaag kans	Gediplom.	Stage graad	TIO dip bel	TIO dip non-bel	Totaal TIO	% specialisme	TIO specialisme	Instr. buitenl. professionals								
101	x	0,86	=	87	x	0,88	=	76	+	9	=	85	x	6,86	=	6	3
RIZIV							RSZ										
Projecties	2012	2022	2037	% '12-'22	% '12-'37	% evol. '12-'37	2012	2022	2037	% '12-'22	% '12-'37	% evol. '12-'37					
Actief - aantal	218	268	247	22,73	13,46		20	27	21	36,01	5,73						
Actief - gewogen dichtheid	0,33	0,38	0,35	15,37	3,91		0,03	0,04	0,03	27,86	-3,17						
VTEs - aantal	282	257	229	-8,85	-18,57		9	6	5	-32,31	-46,42						
VTEs - gewogen dichtheid	0,43	0,37	0,32	-14,32	-25,42		0,01	0,01	0,01	-36,37	-50,93						

Tandarts-specialist in de Orthodontie - Franse gemeenschap - Alternatief scenario

Inschrijv.	Slaag kans	Gediplom.	Stage graad	TIO dip bel	TIO dip non-bel	Totaal TIO	% specialisme	TIO specialisme	Instr. buitenl. professionals								
89	x	0,86	=	77	x	0,83	=	64	+	18	=	82	x	7,97	=	7	1
RIZIV							RSZ										
Projecties	2012	2022	2037	% '12-'22	% '12-'37	% evol. '12-'37	2012	2022	2037	% '12-'22	% '12-'37	% evol. '12-'37					
Actief - aantal	163	219	246	34,64	51,20		7	10	10	46,49	37,90						
Actief - gewogen dichtheid	0,36	0,46	0,50	26,45	37,58		0,02	0,02	0,02	37,58	25,48						
VTEs - aantal	159	181	192	14,01	20,95		5	3	3	-27,73	-43,85						
VTEs - gewogen dichtheid	0,35	0,38	0,39	7,08	10,05		0,01	0,01	0,01	-32,12	-48,91						