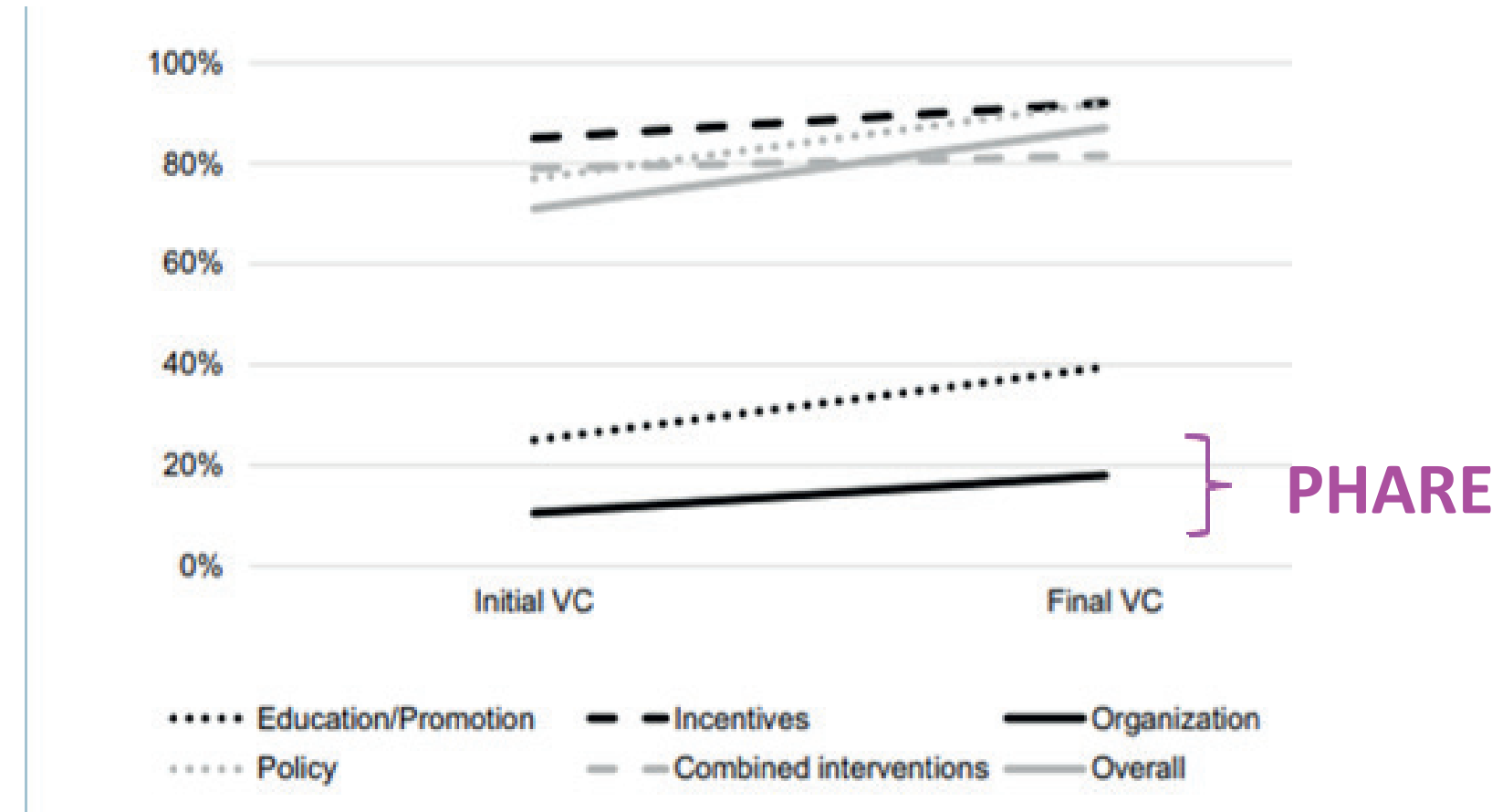


Background



Infection (2021) 49:387–399 <https://doi.org/10.1007/s15010-020-01555-9>
Increasing influenza vaccination coverage in healthcare workers: a review on campaign strategies and their effect. Sofie Schumacher · Jon Salmanton-García · Oliver A. Cornely · Sibylle C. Mellinger

Taux de vaccination du personnel pour 2 hôpitaux de PHARE < 12%

Promotion de la vaccination

- Pas de stratégie concertée de sensibilisation.
- **Essentiellement communication via affichage** par les équipes COM avec un appui PCI
- **Séminaire annuel de sensibilisation** non systématique et non généralisé
- Pas de campagne d'informations structurées destinée aux **groupes à risque autres que soignants** (patients et familles)
- Peu ou pas d'instruments de suivi : manque de fiabilité dans la comparaison des **données chiffrées** concernant le taux de vaccination; pas d'autres indicateurs de suivi
- **Procédure de vaccination** sur certains sites mais mises à jour non régulières

Organisation de la vaccination

- Vaccination par **une multitude d'acteurs**: Equipe PCI, département nursing, infirmières retraitées et médecine du travail – variable selon site
- **Organisation variable**:
 - **Permanence de vaccination** à fréquences et localisations variables
 - **Train de vaccination** non systématique selon sites et fluctuant selon les années
- **Modalités de délivrance du vaccin variables**: délivrance libre en pharmacie ou non, par groupe, ou pas...
- **Pré-enregistrement** non systématique et par méthodes différentes
- **Enregistrement** de la vaccination manuscrite ou informatique

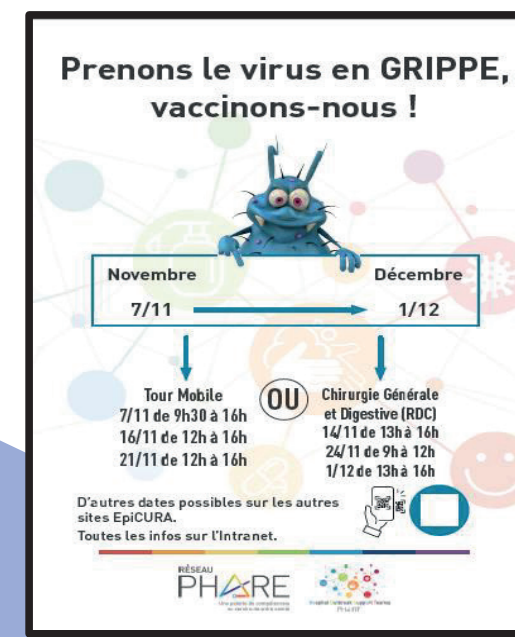
- Manque d'une campagne de promotion multimodale structurée active
- Insuffisance de soutien institutionnel
- Nécessité d'indicateurs communs
- Essoufflement généralisé



Changement de culture



- Sensibilisation et implication des directions
- Communication commune
 - Promotion et aspects opérationnel communs au réseau
 - Intranet, portail HOST PHARE, réseaux sociaux
- Collaboration étroite avec équipes opérationnelles PCI
- Implication de relais (médicaux, paramédicaux,...)
- Accréditation comme levier
- Patient empowerment, patients partenaires
- Audit personnel : « pourquoi je me vaccine ? Ou pas ? »



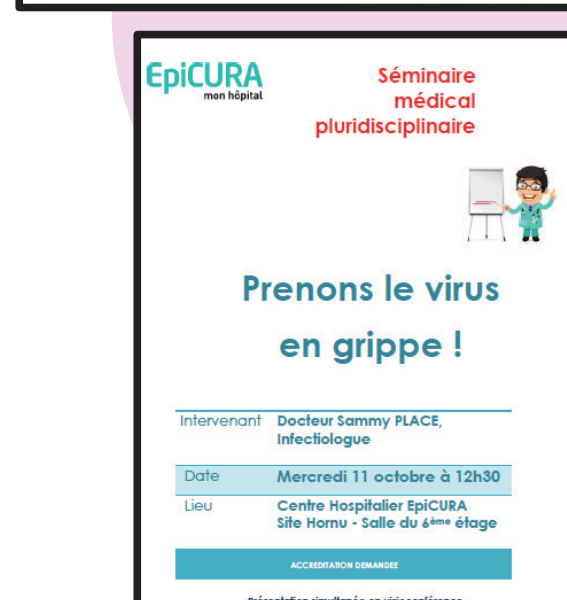
Amélioration du système

- Qualité, traçabilité et sécurité
 - Procédure de vaccination
 - Consentement - RGPD
 - Trajet du vaccin
- Optimiser les modalités d'accessibilité
 - Information gratuite
 - Campagne de préenregistrement - outil commun
 - Modalités opérationnelles
 - Permanence : Où, quand et qui ?
 - Vaccination d'équipes : trains ou réservations
 - Vaccination individuelle

Education - formation



- Webinaires
- Séminaires
- Formation continue (Nouveaux engagés)
- Mythes et anti-mythes
- FAQ – Capsules vidéos
- Trains de promotion

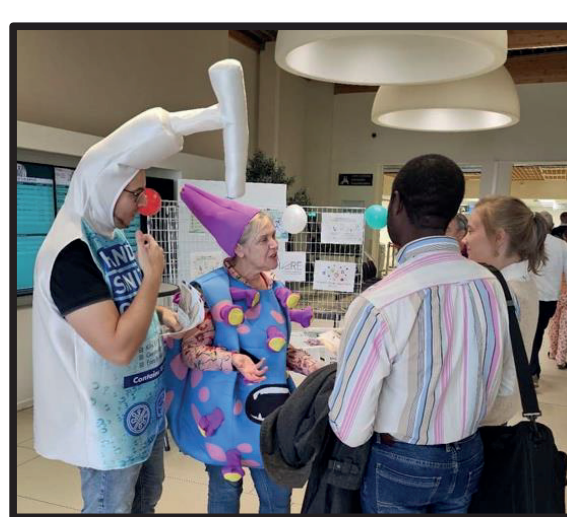


Stratégie Multimodale Vaccination Influenza

Extramuros

- Formations OST
- théorique influenza, vaccin et outils
- Formations médecins coordinateurs / AFRAMECO
- Sensibilisation patients et familles
- Actions collectivités / MRS

Incitants



- Quizz
- Campagne affichage commune
- Goodies
- Rencontres humaines à aspect ludique
- Journées promotionnelles



Monitoring et Evaluation

Indicateurs de résultats

- Taux de vaccination
- Monitoring des visites (FAQ, webinaire)
- Quizz (participation et taux de réussite)
- Participation aux séminaires

Indicateurs d'action

- Unités parcourues
- Temps consacrés (contacts directs et formations)
- Nombre de tracts distribués
- Nombre de contacts visiteurs et personnel
- Retours équipes opérationnelles PCI / patients partenaires

Analyse résultats 2023 - SWOT

Timeline

